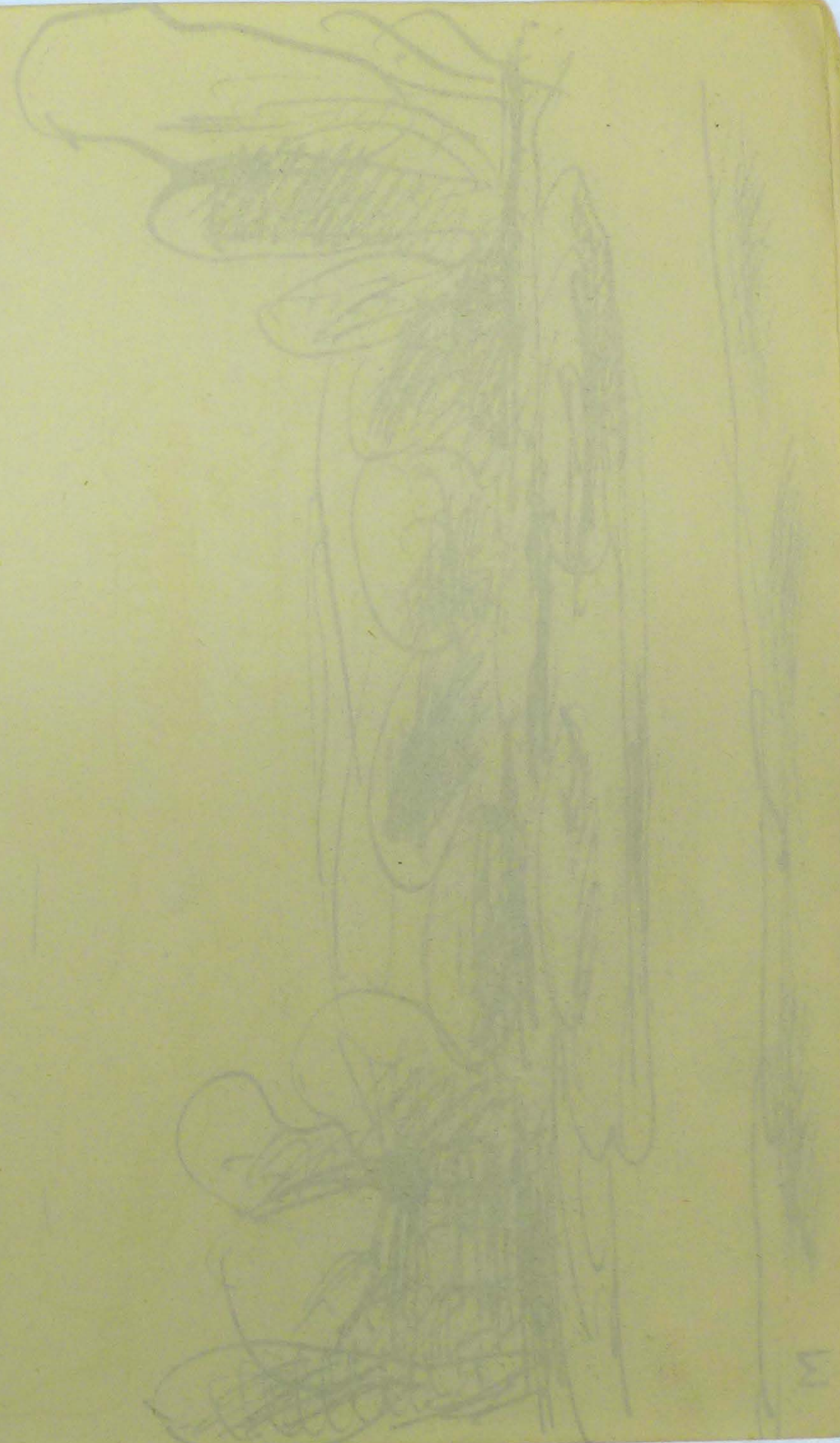
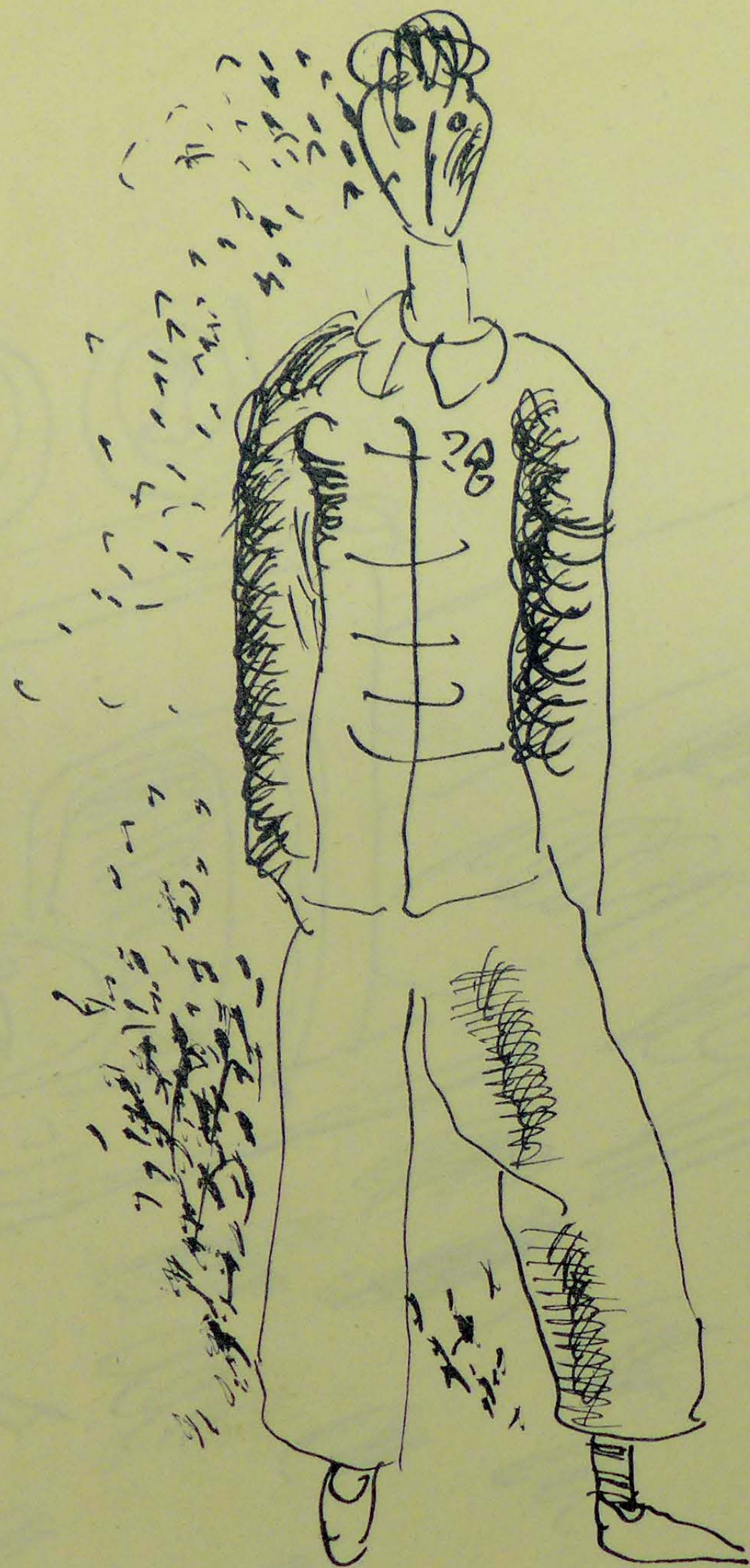


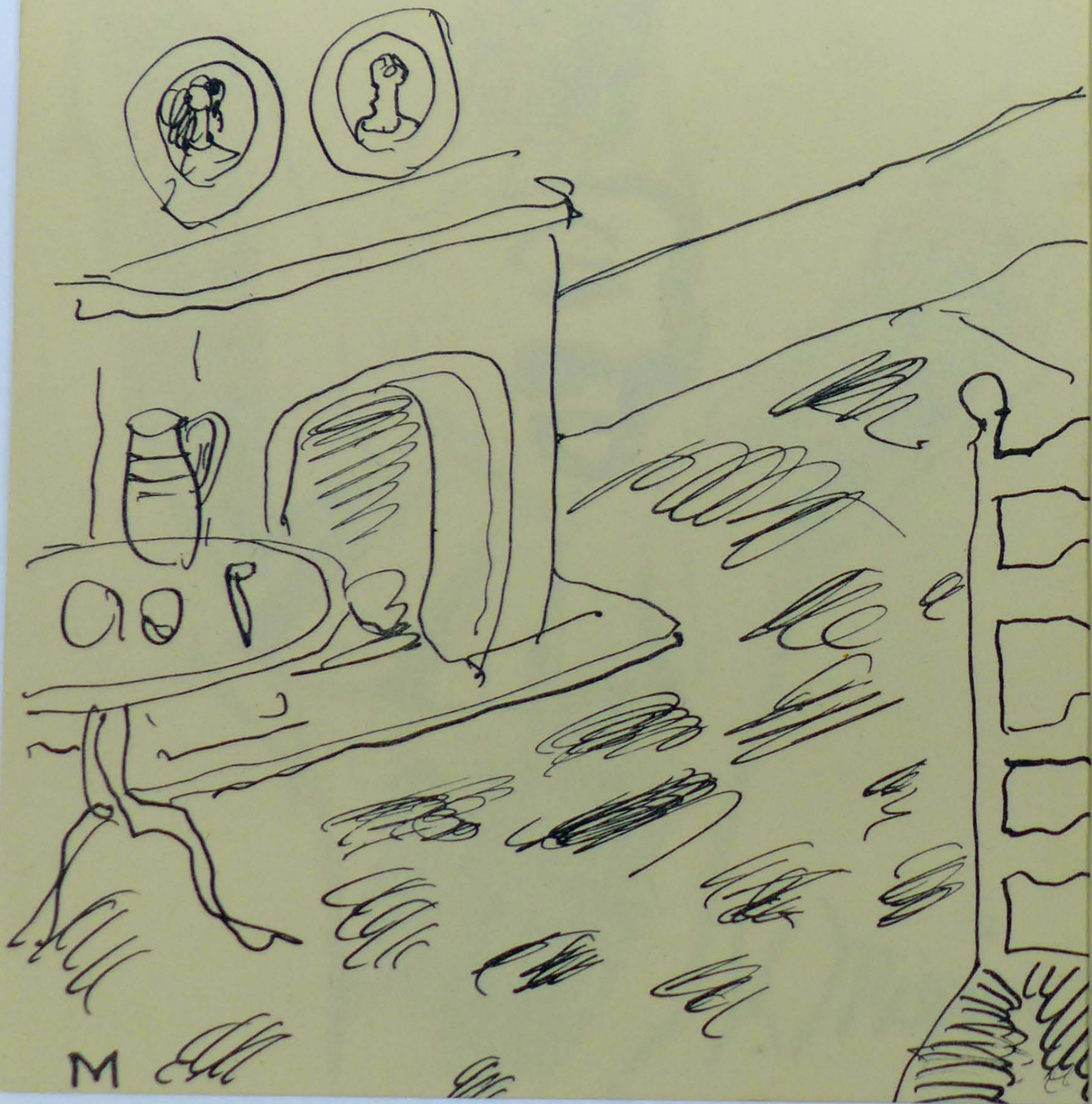
K O T A R O .  
M I G I S H I .  
E X H I B I T I O N .  
C A T A L O G E .



W

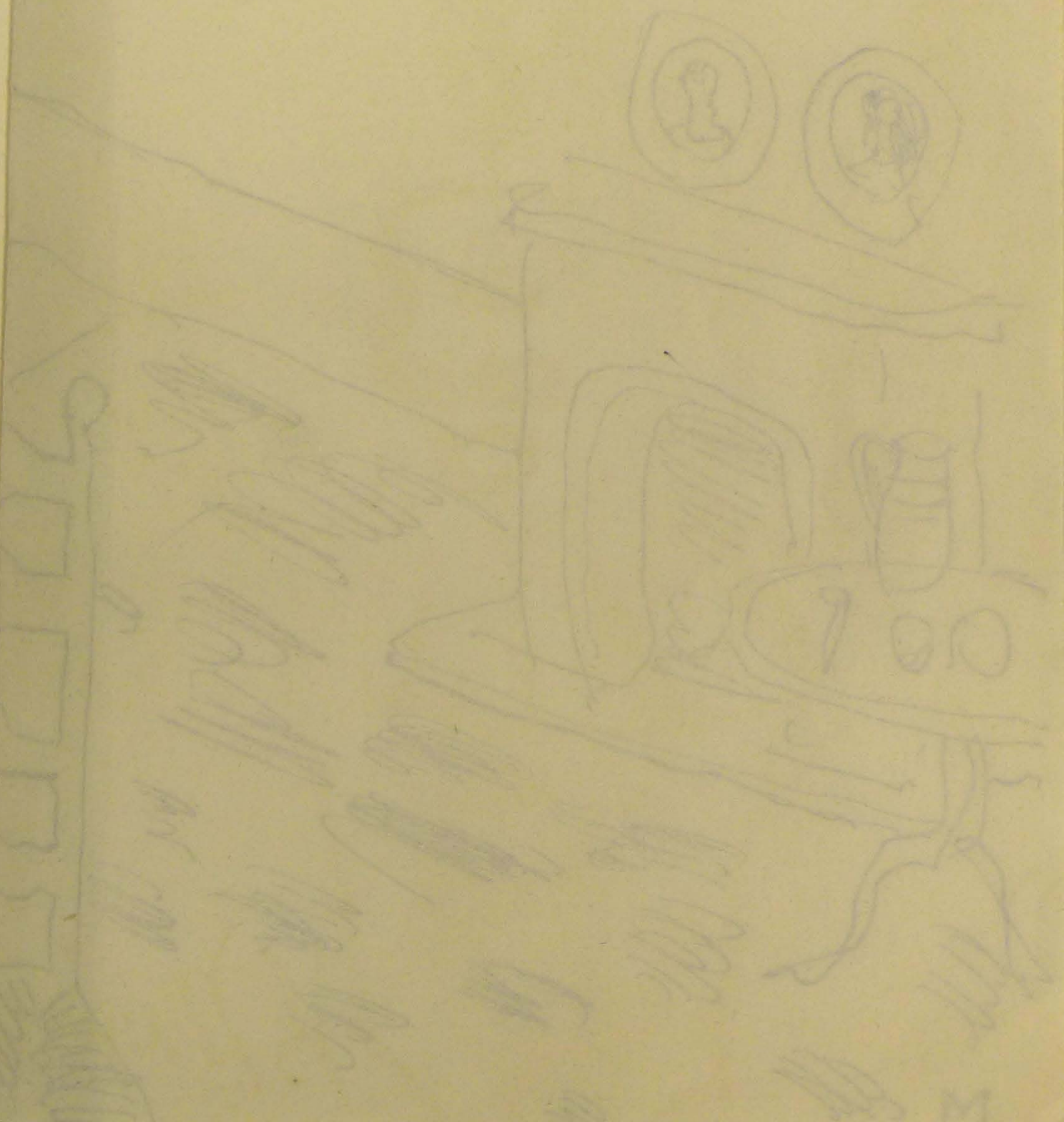


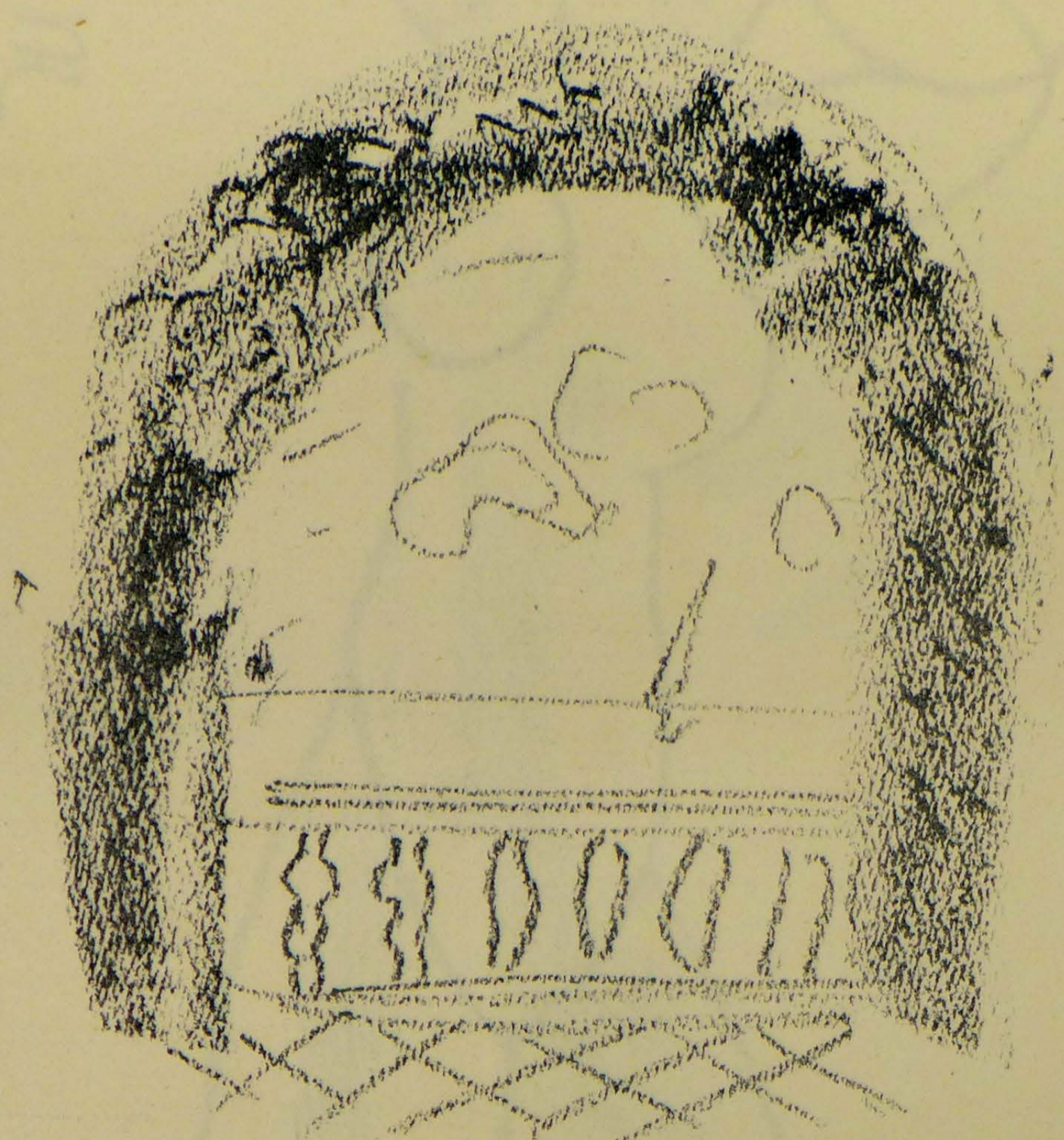




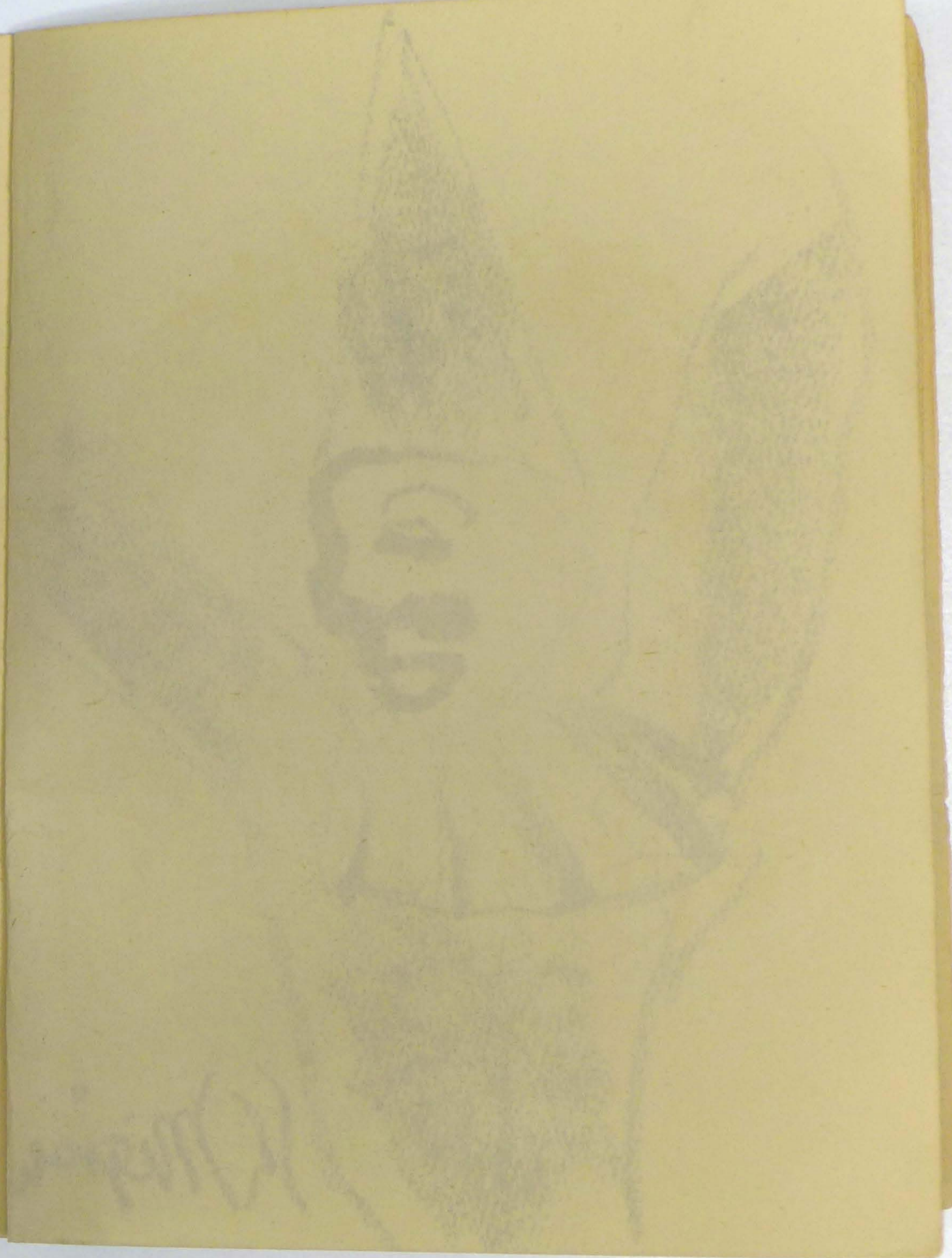


Whigam

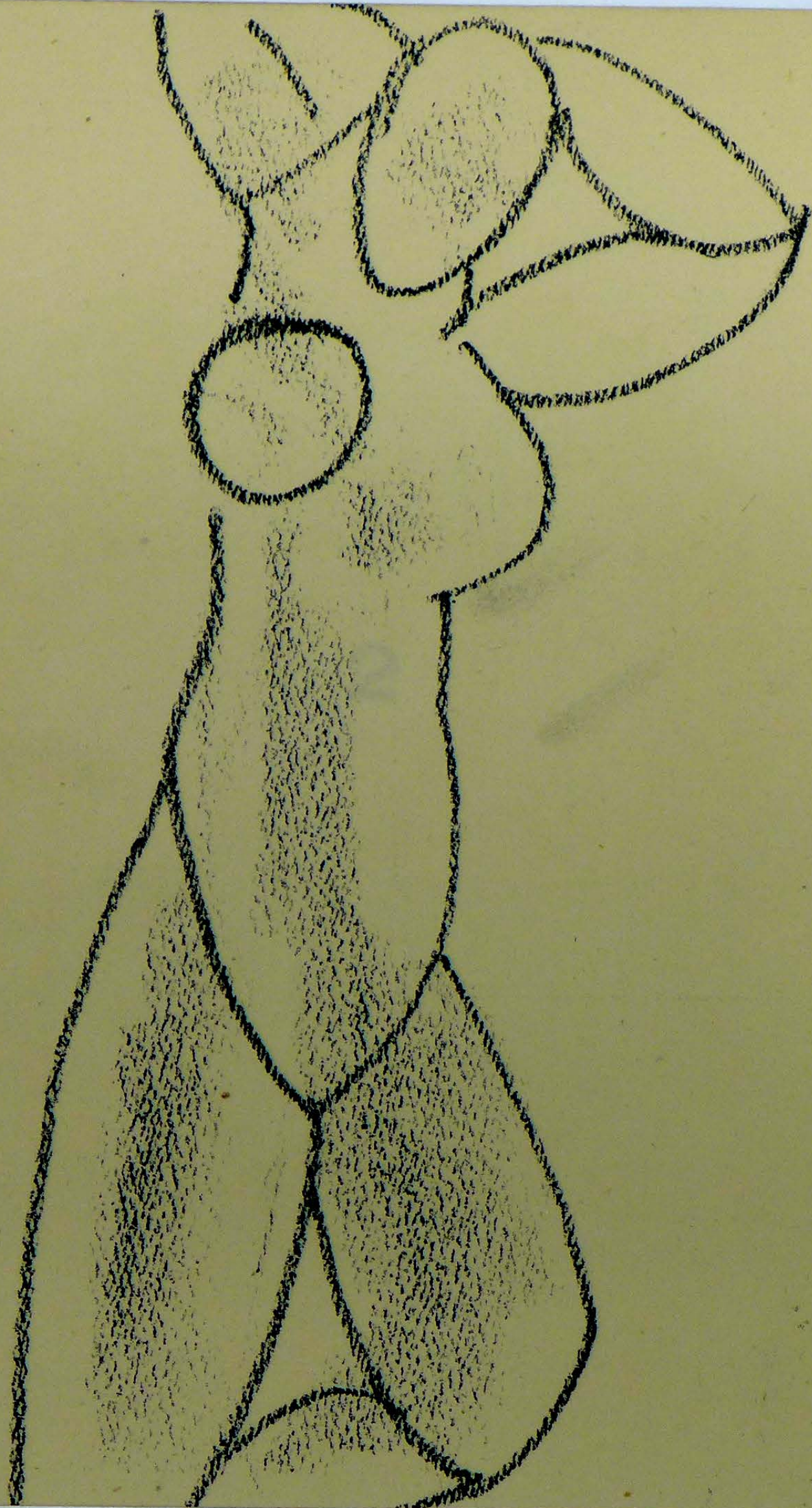




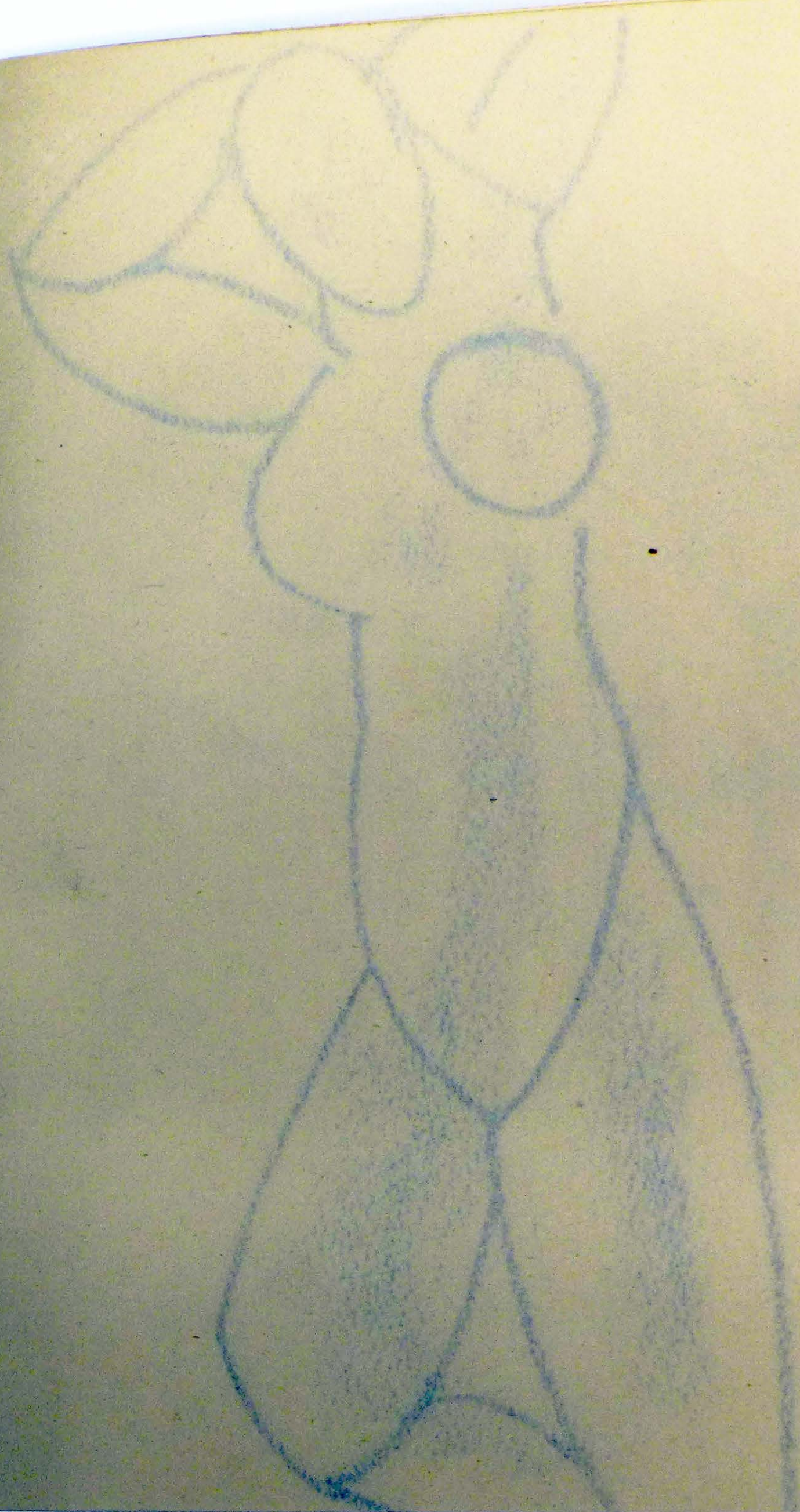
X Mizuishi



Handwritten scribbles or marks in the top left corner of the left page.



2



11  
11

造型的構成心理

造型的感情心理

眞實性

特異性

直觀性文學的内容を認識する心理

音樂的内容を認識する心理

物（非物體）の物質性を把握する事に方向を持った、唯物主義的たる寫實の方向は異常なる發達をした。

客観的自然主義は繪畫の繪畫的マチエールと繪畫的な技法のみなのだ。  
物は物らしい形式に描寫されるか、  
物は物らしい性質を表現する事が出来るか、  
それは繪畫の眞實性を追求するかの様に見える。  
而しその事の怠屈は人間にあらゆる藝術形式を新たに與へた。

〇 ピュリズムは畫面を出來得る限り整理綜合する事に専念だつたために、人間に無感覺なる造型形式として問題を贈つた。

〇 この結果はメカニズムを生んだ。

〇 造型的構成心理 || 鋭角的存在

〇 造型的感情心理 || 鈍角的存在

〇 デフォルメシオニズムはフォルメシヨニズム（意識的構成主義）なる不孝者を表現さした。

7  
畫面上に於ける銳角的存在の集合力と鈍角的存在の總和とのくひ異ひが  
一つのムーブマンを起す。

○  
直線及び曲線に依つて作り出されたる三角形と四角形、或ひは不規則な  
る複雑なる形式感情の世界。

直、曲この二つは意思と感情とを思はせる、この對立的な二つの規定す  
るマツスの量的異質によつて生れる空間形式は人間に近代的感觉を教へ  
る。

L

○ 普遍的統一的态度

力の正しさ強さ

意思並に個性

畫面の緊張支持

基本的形體把握する把握力

生氣

○ 世界及び過去をそのままに繰返す事は愚である。

過去及び未來の可能性の中に生かす所の現在でなければならぬ。

3

Faint, illegible text or bleed-through from the reverse side of the page, possibly including a list or table of contents.

- 10 金蓮花(B)
- 9 白馬
- 8 ニコライ堂風景
- 7 金蓮花(A)
- 6 讀書少女
- 5 花ト少女
- 4 花ト蝶
- 3 花
- 2 裸婦
- 1 白百合とバラ

3

20 19 18 17 16 15 14 13 12 11  
静 花 風 札 南 冬 森 道 少 サ  
                  幌 の 年 ル  
                  風 の 道 ビ  
物          景 景 躍 景          化 化 ヤ

1 2 3 4 5 6 7 8 9 10  
11 12 13 14 15 16 17 18 19 20  
21 22 23 24 25 26 27 28 29 30  
31 32 33 34 35 36 37 38 39 40  
41 42 43 44 45 46 47 48 49 50

三岸好太郎氏後援會賛助員

醫學博士  
 北海タイムス社長  
 北大豫科主事  
 札幌市市長  
 北海道美術協會  
 農學博士  
 市立札幌病院長  
 市會議員  
 札幌商工會議所會頭  
 東京日々新聞札幌支局長  
 札幌市會議長  
 札幌市會議長  
 齊藤醫院院長  
 放送協會支部理事長  
 建築家  
 醫學博士  
 道會議員  
 札幌第一中學校長  
 一中同窓會幹事

東 阿 青 橋 本 橋 本 林 小 久 金 村 小 齋 大 田 柳 池 山 山  
 部 葉 本 間 左 敏 義 義 兵 不 政 瀧 上 田 田 田  
 繁 良 萬 正 紹 五 太 太 之 義 壯 新 幸 本  
 造 夫 六 治 夫 郎 雄 郎 雄 郎 三 助 郎 也 一 郎 郎 郎 雄  
 ABC順

- 1 白百合とバラ
- 2 裸婦
- 3 花
- 4 花と蝶
- 5 花と少女
- 6 読書少女
- 7 金蓮花A
- 8 ココライ草風景
- 9 白馬
- 10 金蓮花B
- 11 サルロヤ
- 12 少年逆化
- 13 逆化
- 14 森
- 15 冬の風景
- 16 南部の跳躍
- 17 札幌風景
- 18 風景
- 19 花
- 20 静物

眼鏡の御用命は

「正しい度数

明るい眼鏡」の山本へ

是非仰付け下さい



ススキノ電停前

山本眼鏡店

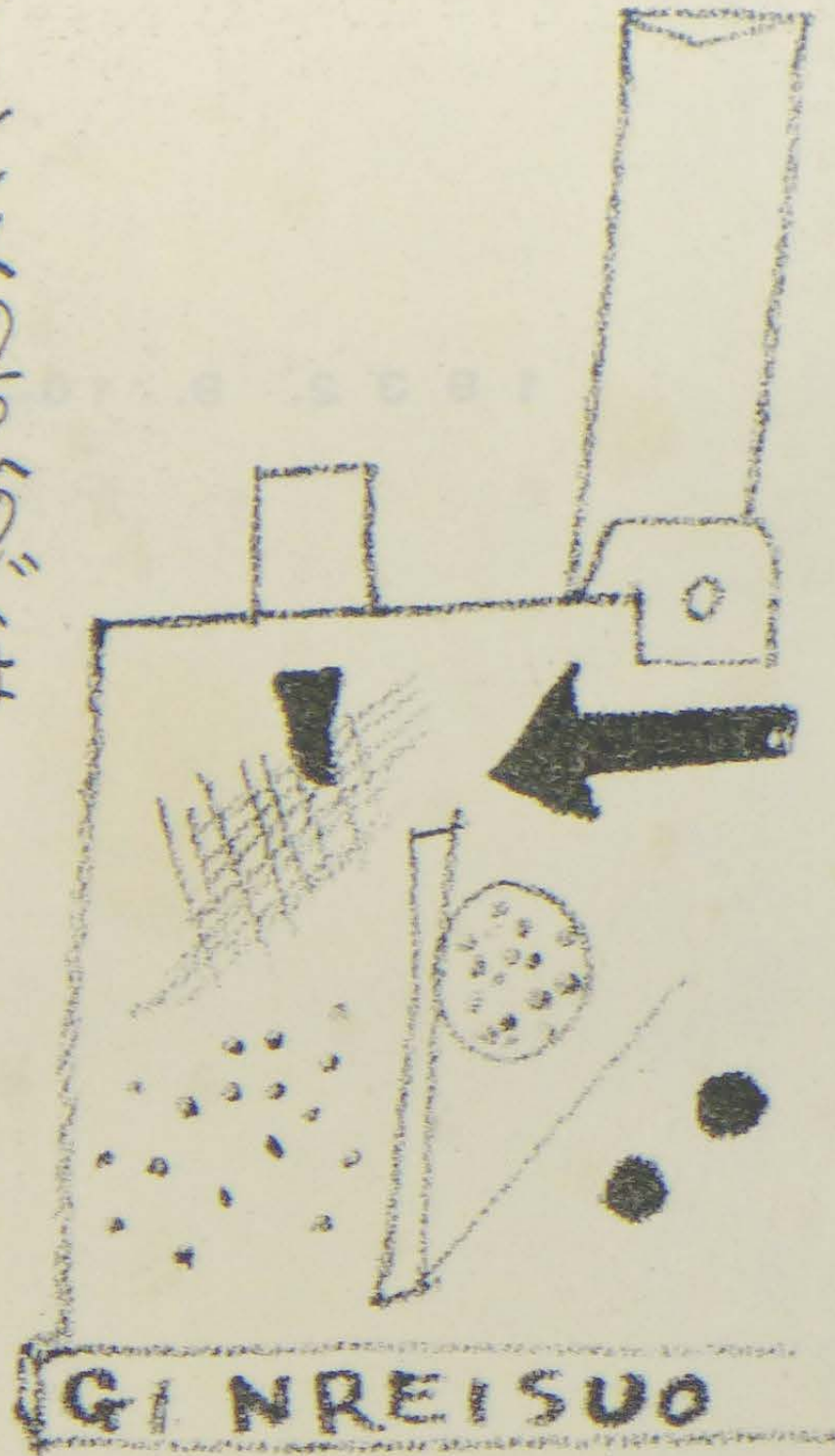
テラマ三、四七〇番

世界の標準色  
 伝統は良品を作り  
 巴里と



フロレンス(PARIS)  
 大量は安價を生む  
 同 値

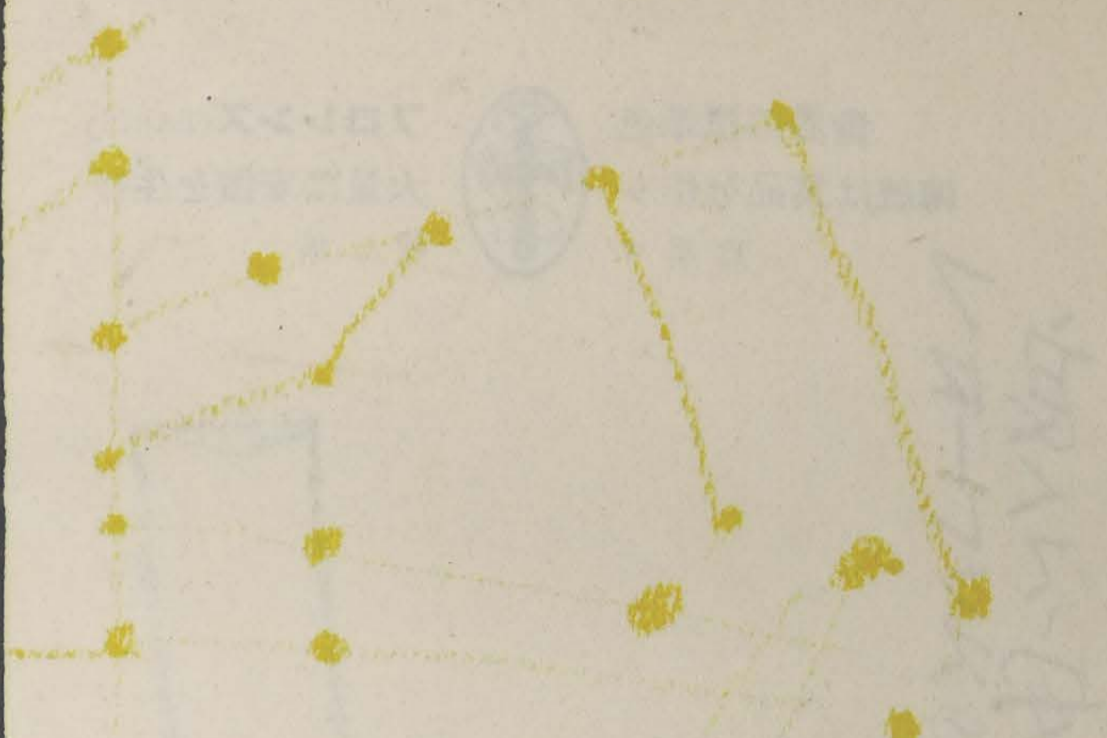
フロレンスの夏は  
 良くて安いんだもの



洋 画 材 料 専 門  
 佛 國 フ ロ レ ン ス 油 繪 具  
 北 海 道 樺 太 代 理 店

銀嶺荘

札幌市南一條西七丁目  
 五番水通五〇二六番  
 (呼出)電話四〇二六番



1932. 9. 10—12

