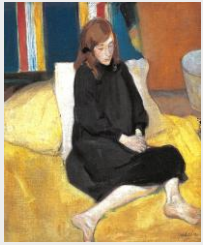


「道近美」がお役に立ちます！

ご活用検討の際は、お気軽にご相談ください。

お役立ち1 感動を生む、作品鑑賞。

図工や美術の鑑賞授業、修学旅行などの行事で、ほんものの美術作品に触れてください。



- ・**近美コレクション展**：当館が所蔵する絵画や彫刻、ガラス工芸などを紹介。学校の授業などでの団体観覧は無料です。一部の作品は、持参のスマートフォンやタブレットで音声ガイドを利用できます。ワークシートを用いた鑑賞や、当館ボランティアによるギャラリー・ツアー(要予約)もご相談ください。
- ・**特別展**：国内外の美術を紹介。団体観覧の割引があります。

(左)ジュール・パスキン《女学生》1908年、(右)エミール・ガレ《鯉文花器》1878年頃

令和8年度の展覧会一覧は、こちらからご覧いただけます。▶

お
す
め
展
覧
会

ウイズ・キッズ '26 まねしてはっけん! アートのポーズ 4月25日～8月30日
ウイズ・キッズ '26 これって、どんな絵? 2027年1月9日～4月11日(予定)
 「近美コレクション」展内で開催。子どもとともに大人も楽しめる展覧会です。



お役立ち2 教室が、美術館に。鑑賞学習支援ツールの貸出。

「見る」「感じる」「あらわす」力を育む鑑賞の授業にお役立てください。お申し込みはホームページから。



アートカード



《道産子追憶之巻》複製卷子
 活用例(手稲養護学校三角山分校)

- ・**アートカード**：道立美術館・芸術館の所蔵作品64点をはがきサイズのカードにした教材です。随時貸し出します。
- ・**岩橋英遠《道産子追憶之巻》複製シート・卷子(かんす)**
 北海道の四季を絵巻形式で描いた当館の所蔵作品を縮小複製した教材です。随時貸し出します。
- ・**活用の手引き**：活用例や評価のポイントをまとめました。ホームページをご覧ください。



お役立ち3 美術館で、学ぶ、調べる。

総合的な学習の時間、自主研修などにもご利用ください。



作品を運ぶ大型エレベーター。
 3トンまでのせられます。

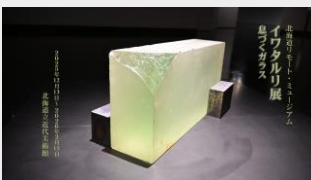


美術にまつわる情報を提供
 しているARS[アルス]コーナー。

- ・**総合的な学習の時間など**：滞在時間に応じて展覧会をご覧いただき、美術館のさまざまな活動やバックヤードを紹介します。
- ・**職場体験**：中学生以上が対象。学年や要望に応じて「ワークシートの作成」「彫刻清掃」などの体験メニューを提供します。
- ・**アート・レファレンス・サービスARS[アルス]コーナー**：
 1階ホールの奥にあります。展覧会カタログ、画集や絵本が読めます。質問には当館ボランティアが対応します。
 (火～土曜日の10:30-15:00)

お役立ち4 学校で、家で、学ぶ、調べる。

調べ学習や来館前の予習などにご活用ください。



北海道リモート・ミュージアム
 「イワタリ展」(令和8年3月公開)



「北海道立美術館等
 所蔵作品データベース」

- ・**北海道リモート・ミュージアム**：
 展覧会や美術館を紹介する動画をYouTubeで公開中。随時更新しています。
- ・**北海道立美術館等所蔵作品データベース**：道立美術館・芸術館が所蔵する全作品の基本情報とサムネイル画像がご覧いただけます。



北海道立近代美術館
 TEL 011-644-6882
 (総務企画部事業課)

〒060-0001 札幌市中央区北1条西17丁目
 FAX 011-644-6885
 E-mail kinbi.gyomu1@pref.hokkaido.lg.jp



当館ホームページ
 「教育プログラム」