

● 美術作品の収集

1. 平成31/令和元年度作品収集状況・収集作品一覧

(1) 平成31/令和元年度作品収集状況

区分	平成30年度末 所蔵作品数	平成31/令和元年度収集作品数				平成31/令和 元年度末 所蔵作品数	平成30年度末 受託作品数	平成31/令和 元年度 受託作品数	受託作品 総数	作品総数
		購入	受贈	管理換	計					
油彩	402 (21.4%)	0	10	0	10	412 (21.7%)	44 (10.9%)	0	44 (10.9%)	456 (19.8%)
日本画	50 (2.7%)	0	3	0	3	53 (2.8%)	13 (3.2%)	0	13 (3.2%)	66 (2.9%)
水彩・素描	40 (2.1%)	0	13	0	13	53 (2.8%)	2 (0.5%)	0	2 (0.5%)	55 (2.4%)
版画	433 (23.1%)	0	1	0	1	434 (22.8%)	2 (0.5%)	0	2 (0.5%)	436 (18.9%)
彫塑	42 (2.2%)	0	0	0	0	42 (2.2%)	0 (0.0%)	0	0 (0.0%)	42 (1.8%)
工芸	166 (8.9%)	0	0	0	0	166 (8.9%)	3 (0.7%)	0	3 (0.7%)	169 (7.3%)
中国画	28 (1.5%)	0	0	0	0	28 (1.5%)	0 (0.0%)	0	0 (0.0%)	28 (1.2%)
書	709 (37.8%)	0	1	0	1	710 (37.3%)	338 (84.1%)	0	338 (84.1%)	1,048 (45.5%)
写真	4 (0.2%)	0	0	0	0	4 (0.2%)	0 (0.0%)	0	0 (0.0%)	4 (0.2%)
その他	1 (0.1%)	0	0	0	0	1 (0.0%)	0	0	0 (0.0%)	1 (0.0%)
合計	1,875 (100%)	0	28	0	28	1,903 (100.0%)	402 (100%)	0	402 (100.0%)	2,305 (100.0%)

(2) 平成31/令和元年度収集作品一覧

受贈作品

作品番号	分野	作者名	作品名	制作年	材質・技法・形状	寸法(cm)	寄贈者
2019001	油彩	池谷寅一	庭の春	1960(昭和35)	油彩・キャンバス	145.0×111.0	池谷圭子氏
2019002	油彩	池谷寅一	恵山岬の御先	不詳	油彩・キャンバス	59.5×91.0	池谷圭子氏
2019003	油彩	池谷寅一	駒ヶ岳の秋	不詳	油彩・キャンバス	94.5×128.3	岸田卓郎氏 島谷洋子氏 萬田玲子氏
2019004	油彩	伊藤郁子	赤いテーブル	1964(昭和39)	油彩・キャンバス	130.0×162.0	岸田卓郎氏 島谷洋子氏 萬田玲子氏
2019005	油彩	伊藤郁子	花	1965(昭和40)	油彩・キャンバス	145.5×97.0	岸田卓郎氏 島谷洋子氏 萬田玲子氏
2019006	油彩	岩船修三	壺と果物	1950(昭和25)	油彩・キャンバス	45.0×53.0	斉藤久子氏
2019007	油彩	田辺三重松	洞爺湖晩秋	1954(昭和29)	油彩・キャンバス	72.8×91.0	大公一郎氏
2019008	油彩	田辺三重松	フィヨルドの船着場	1965(昭和40)	油彩・キャンバス	91.0×116.8	田邊潤一氏
2019009	油彩	長谷川晶	西浜	1953(昭和28)	油彩・キャンバス	63.5×88.5	川上福子氏
2019010	油彩	長谷川晶	昭和新山	1973(昭和48)	油彩・キャンバス	36.0×44.0	川上福子氏
2019011	日本画	蠣崎波響	草花鳥獣人物図屏風	1813(文化10)	紙本彩色・屏風(六曲一双)	(各)174.5×355.0	宮前昭夫氏
2019012	日本画	蠣崎波響	京洛十二月月図画卷	1819(文政2)	紙本淡彩・画卷	26.3×1011.0	蠣崎晴美氏
2019013	日本画	不詳	架鷹図屏風	江戸末期	紙本彩色・屏風(六曲一双)	(各扇)130.0×47.0 (屏風寸・各)176.5×360.0	小関吉昭氏
2019014	水彩・素描	池谷寅一	恵山岬の御先	不詳	パステル・紙	29.5×35.5	池谷圭子氏
2019015	水彩・素描	田辺三重松	北千島野営	1943(昭和18)	水彩、鉛筆・紙	24.2×34.7	田邊潤一氏
2019016	水彩・素描	田辺三重松	ヨットハーバー サンフランシスコ郊外ソーサ・リート	1963(昭和38)	水彩、コンテ・紙	28.8×38.0	田邊潤一氏

作品番号	分野	作者名	作品名	制作年	材質・技法・形状	寸法(cm)	寄贈者
2019017	水彩・素描	田辺三重松	駅頭	不詳	水彩、鉛筆・紙	21.2×31.7	田邊潤一氏
2019018	水彩・素描	田辺三重松	山	不詳	コンテ・紙	19.0×25.9	田邊潤一氏
2019019	水彩・素描	田辺三重松	函館港	不詳	鉛筆・紙	29.2×37.0	田邊潤一氏
2019020	水彩・素描	田辺三重松	世田谷	不詳	鉛筆・紙	18.6×35.0	田邊潤一氏
2019021	水彩・素描	田辺三重松	ざくろA	不詳	水彩、鉛筆・紙	21.0×30.4	田邊潤一氏
2019022	水彩・素描	田辺三重松	ざくろB	不詳	水彩、鉛筆・紙	16.9×23.5	田邊潤一氏
2019023	水彩・素描	田辺三重松	果物A	不詳	水彩・紙(色紙)	26.5×23.3	田邊潤一氏
2019024	水彩・素描	田辺三重松	果物B	不詳	水彩・紙(色紙)	27.2×24.1	田邊潤一氏
2019025	水彩・素描	田辺三重松	ばら	不詳	水彩・紙(色紙)	26.5×23.2	田邊潤一氏
2019026	水彩・素描	田辺三重松	魚二匹	不詳	水彩・紙(色紙)	24.0×27.0	田邊潤一氏
2019027	版画	長谷川晶	Work-2	1974(昭和49)	シルクスクリーン・紙	32.8×47.7	川上福子氏
2019028	書	松本瑛子	とりなくこゑす	不詳	墨・紙・屏風 (六曲一隻)	137.0×364.5	大川壽美子氏

● 美術作品の収集

1. 令和2年度作品収集状況・収集作品一覧

(1) 令和2年度作品収集状況

区分	平成31/令和元年度末所蔵作品数	令和2年度収集作品数				令和2年度末所蔵作品数	平成31/令和元年度末受託作品数	令和2年度受託作品数	受託作品総数	作品総数
		購入	受贈	管理換	計					
油彩	412 (21.7%)	0	0	0	0	412 (21.3%)	44 (10.9%)	0	44 (10.9%)	456 (19.5%)
日本画	53 (2.8%)	1	0	0	1	54 (2.8%)	13 (3.2%)	0	13 (3.2%)	67 (2.9%)
水彩・素描	53 (2.8%)	0	25	0	25	78 (4.0%)	2 (0.5%)	0	2 (0.5%)	80 (3.4%)
版画	434 (22.8%)	0	1	0	1	435 (22.5%)	2 (0.5%)	0	2 (0.5%)	437 (18.7%)
彫塑	42 (2.2%)	0	0	0	0	42 (2.2%)	0 (0.0%)	0	0 (0.0%)	42 (1.8%)
工芸	166 (8.7%)	0	0	0	0	166 (8.6%)	3 (0.7%)	0	3 (0.7%)	169 (7.2%)
中国画	28 (1.5%)	0	0	0	0	28 (1.4%)	0 (0.0%)	0	0 (0.0%)	28 (1.2%)
書	710 (37.3%)	0	4	0	4	710 (36.7%)	338 (84.1%)	0	338 (84.1%)	1,048 (44.8%)
写真	4 (0.2%)	0	1	0	1	5 (0.3%)	0 (0.0%)	0	0 (0.0%)	5 (0.2%)
その他	1 (0.1%)	0	0	0	0	1 (0.1%)	0 (0.0%)	0	0 (0.0%)	1 (0.0%)
合計	1,903 (100.0%)	1	31	0	32	1,935 (100.0%)	402 (100%)	0	402 (100%)	2,337 (100.0%)

(2) 令和2年度収集作品一覧

購入作品

作品番号	分野	作者名	作品名	制作年	材質・技法・形状	寸法(cm)
------	----	-----	-----	-----	----------	--------

2020001	日本画	小玉貞良	江差屏風	1951-64(宝暦年間)	紙本彩色・屏風(六曲一隻)	182.0×382.0
---------	-----	------	------	---------------	---------------	-------------

受贈作品

作品番号	分野	作者名	作品名	制作年	材質・技法・形状	寸法(cm)	寄贈者
------	----	-----	-----	-----	----------	--------	-----

2020002 -1~7	水彩・素描	岩船修三	《子供のためのユーカラ画集》より「薔の葉の下の小さい神様コロボックル」	1977(昭和52) 画集刊行	グワッシュ・紙 7点組	各36.6×45.8	中野茂行氏
2020003 -1~7	水彩・素描	岩船修三	《子供のためのユーカラ画集》より「宿なし仔熊」	1977(昭和52) 画集刊行	グワッシュ・紙 7点組	38.2×46.0他	中野茂行氏
2020004 -1~17	水彩・素描	味戸ケイコ	舟橋克彦『あのこがみえる』挿画	1950(昭和25)	鉛筆、水彩・カードボード 17点組	20.5×17.3他	味戸ケイコ氏
2020005	水彩・素描	味戸ケイコ	安房直子『声の森』挿画	1974(昭和49)	鉛筆、水彩・カードボード	18.8×35.8	味戸ケイコ氏
2020006 -1~2	水彩・素描	味戸ケイコ	雑誌『終末から』(最終号)表紙、裏表紙	1974(昭和49)	鉛筆、水彩・カードボード 2点組	各21.0×14.6	味戸ケイコ氏
2020007	水彩・素描	味戸ケイコ	アンデルセン『マッチ売りの少女』挿画	1975(昭和50)	鉛筆、水彩・カードボード	18.6×15.4	味戸ケイコ氏
2020008	水彩・素描	味戸ケイコ	安房直子『白樺のテーブル』挿画	1976(昭和51)	鉛筆、水彩・カードボード	17.5×30.0	味戸ケイコ氏
2020009	水彩・素描	味戸ケイコ	舟崎克彦『よあけのゆめ』挿画	1978(昭和53)	鉛筆、水彩・カードボード	26.2×44.9	味戸ケイコ氏
2020010	水彩・素描	味戸ケイコ	立川しほり『雪谷』挿画	1983(昭和58)	鉛筆、水彩・カードボード	29.9×42.3	越沼正氏
2020011 -1~16	水彩・素描	味戸ケイコ	松谷みよ子『わたしのいもうと』挿画	1987(昭和62)	鉛筆、水彩・カードボード 16点組	30.5×26.5 他	味戸ケイコ氏
2020012	水彩・素描	味戸ケイコ	桜の窓	1987(昭和62)	鉛筆、水彩・カードボード	24.3×43.5	越沼正氏
2020013	水彩・素描	味戸ケイコ	透きとおる愛A	1990(平成2)	鉛筆、水彩・カードボード	35.9×54.9	味戸ケイコ氏
2020014	水彩・素描	味戸ケイコ	透きとおる愛B	1990(平成2)	鉛筆、水彩・カードボード	35.9×55.0	味戸ケイコ氏
2020015 -1~17	水彩・素描	味戸ケイコ	岩瀬成子『夜ぐる鳥』挿画	1997(平成9)	鉛筆、水彩・カードボード 17点組	21.8×44.8 他	味戸ケイコ氏
2020016	水彩・素描	味戸ケイコ	岩瀬成子『夜ぐる鳥』表紙習作	1997(平成9)	鉛筆、水彩・カードボード	24.8×43.9	味戸ケイコ氏
2020017	水彩・素描	味戸ケイコ	角野栄子『男の子って』挿画	2010(平成22)	鉛筆、水彩・カードボード	32.9×46.6□	味戸ケイコ氏

作品番号	分野	作者名	作品名	制作年	材質・技法・形状	寸法(cm)	寄贈者
2020018	水彩・素描	味戸ケイコ	茨木のり子『明石の海』挿画	2011(平成23)	鉛筆、水彩・カードボード	32.9×46.5	味戸ケイコ氏
2020019	水彩・素描	味戸ケイコ	薔薇のアリス	2016(平成28)	鉛筆、水彩・カードボード	24.0×33.0	味戸ケイコ氏
2020020	水彩・素描	味戸ケイコ	五月のスカート	2017(平成29)	鉛筆、水彩・カードボード	35.9×32.0	味戸ケイコ氏
2020021	水彩・素描	味戸ケイコ	作者不詳『わたし』挿画	不詳	鉛筆、水彩・カードボード	29.3×41.3	味戸ケイコ氏
2020022	水彩・素描	味戸ケイコ	海辺の夢(原詩不明)	不詳	鉛筆、水彩・カードボード	25.0×17.0	味戸ケイコ氏
2020023	水彩・素描	味戸ケイコ	茜のとき(原詩不明)	不詳	鉛筆、水彩・カードボード	180.0×226.0	味戸ケイコ氏
2020024	水彩・素描	味戸ケイコ	作者不詳『朝の時間』挿画	不詳	鉛筆、水彩・カードボード	181.8×226.7	味戸ケイコ氏
2020025	水彩・素描	味戸ケイコ	わすれな草	不詳	鉛筆、水彩・カードボード	159.0×224.7	越沼正氏
2020026	水彩・素描	味戸ケイコ	炎の花	不詳	鉛筆、水彩・カードボード	31.4×44.7	越沼正氏
2020027 —1~4	版画	岩船修三	『岩船修三 石版画集』	1984(昭和59) 刊行	石版・紙 4点組	イメージ:31.4× 41.5 紙:50.0×65.5	中野茂行氏
2020028	書	千葉軒岳	方鼎の繪文字の謎や水芭蕉	2010(平成22)	彩色・墨・紙	68.0×137.0	千葉節子氏
2020029	書	千葉軒岳	窯元で藍を競いぬ皿と壺	2010(平成22)	彩色・墨・紙	68.0×137.0	千葉節子氏
2020030	書	千葉軒岳	宗達を追う光琳と抱一 右隻より風神 左隻より雷神	2013(平成25)	彩色・墨・紙	120.0×120.0	千葉節子氏
2020031	書	千葉軒岳	白き志野鼠 楽黒き利休が選ぶ酒器二つ	2015(平成27)	彩色・墨・紙	120.0×120.0	千葉節子氏
2020032 —1~146	写真	奈良原一高	王国	1958(昭和33)	ゼラチンシルバープリント、 紙 他 146点組	イメージ:47.5× 31.5 紙:50.5×40.3 他	檜原恵子氏

図版目録

平成31/令和元年度作品収集状況・収集作品一覧



池谷 寅一
IKEGAYA, Torakazu (いけがや とらかず)
1902(明治35)～1983(昭和58)

庭の春

1960(昭和35)
油彩・キャンバス
145.0×111.0

平成31/令和元年度・受贈[池谷圭子氏]
2019001



池谷 寅一
IKEGAYA, Torakazu (いけがや とらかず)
1902(明治35)～1983(昭和58)

恵山岬の御先

不詳
油彩・キャンバス
59.5×91.0

平成31/令和元年度・受贈[池谷圭子氏]
2019002



池谷 寅一
IKEGAYA, Torakazu (いけがや とらかず)
1902(明治35)～1983(昭和58)

駒ヶ岳の秋

不詳
油彩・キャンバス
94.5×128.3

平成31/令和元年度・受贈[池谷圭子氏]
2019003



伊藤 郁子
ITO, Ikuko (いとう いくこ)
1935(昭和10)～2019(令和元)

赤いテーブル

1964(昭和39)
油彩・キャンバス
130.0×162.0

平成31/令和元年度・受贈[岸田卓郎氏・島谷洋子氏・萬田玲子氏]
2019004



伊藤 郁子
ITO, Ikuko (いとう いくこ)
1935(昭和10)～2019(令和元)

花

1965(昭和40)
油彩・キャンバス
145.5×97.0

平成31/令和元年度・受贈[岸田卓郎氏・島谷洋子氏・萬田玲子氏]
2019005



岩船 修三
IWAFUNE, Shuzo (いわふね しゅうぞう)
1908(明治41)～1989(平成元)

壺と果物

1954(昭和29)
油彩・キャンバス
45.0×53.0

平成31/令和元年度・受贈[齊藤久子氏]
2019006



田辺 三重松
TANABE, Miematsu (たなべ みえまつ)
1897(明治30)～1971(昭和46)

洞爺湖晩秋

1954(昭和29)
油彩・キャンバス
72.8×92.0

平成31/令和元年度・受贈[大公一郎氏]
2019007



田辺 三重松
TANABE, Miematsu (たなべ みえまつ)
1897(明治30)～1971(昭和46)

フィヨルドの船着場

1965(昭和40)
油彩・キャンバス
91.0×116.8

平成31/令和元年度・受贈[田邊潤一氏]
2019008



長谷川 晶
HASEGAWA, Akira (はせがわ あきら)
1925(大正14)～2005(平成17)

西浜

1953(昭和28)
油彩・キャンバス
63.5×88.5

平成31/令和元年度・受贈[川上福子氏]
2019009

図版目録

令和元年度作品収集状況・収集作品一覧



長谷川 晶
HASEGAWA, Akira (はせがわ あきら)
1925(大正14)～2005(平成17)

西浜

1973(昭和48)
油彩・キャンバス
36.0×44.0

平成31/令和元年度・受贈[川上福子氏]
2019010



蠣崎 波響
KAKIZAKI, Hakyo (かきざき はきょう)
1764(明和元)～1826(文政9)

草花鳥獣人物図屏風

1813(文化10)
紙本彩色・屏風(六曲一双)
各174.5×355.0

平成31/令和元年度・受贈[宮前昭夫氏]
2019011



蠣崎 波響
KAKIZAKI, Hakyo (かきざき はきょう)
1764(明和元)～1826(文政9)

京洛十二ヶ月図画卷

1819(文政2)
紙本淡彩・画卷
26.3×1011.0

平成31/令和元年度・受贈[蠣崎晴美氏]
2019012



不詳

架鷹図屏風

江戸末期
紙本彩色・屏風(六曲一双)
各176.5×360.0

平成31/令和元年度・受贈[小関吉昭氏]
2019013



池谷 寅一
IKEGAYA, Torakazu (いけがや とらかず)
1902(明治35)～1983(昭和58)

恵山岬の御先

不詳
パステル・紙
29.5×25.5

平成31/令和元年度・受贈[池谷圭子氏]
2019014

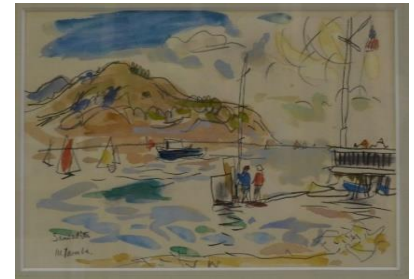


田辺 三重松
TANABE, Miematsu (たなべ みえまつ)
1897(明治30)～1971(昭和46)

北千島野営

1943(昭和18)
水彩、鉛筆・紙
24.2×34.7

平成31/令和元年度・受贈[田邊潤一氏]
2019015



田辺 三重松
TANABE, Miematsu (たなべ みえまつ)
1897(明治30)～1971(昭和46)

ヨットハーバー サンフランシスコ郊外ソーサ・リゾート

1963(昭和38)
水彩、コンテ・紙
28.8×38.0

平成31/令和元年度・受贈[田邊潤一氏]
2019016



田辺 三重松
TANABE, Miematsu (たなべ みえまつ)
1897(明治30)～1971(昭和46)

駅頭

不詳
水彩、鉛筆・紙
21.2×31.7

平成31/令和元年度・受贈[田邊潤一氏]
2019017



田辺 三重松
TANABE, Miematsu (たなべ みえまつ)
1897(明治30)～1971(昭和46)

山

不詳
コンテ・紙
19.0×25.8

平成31/令和元年度・受贈[田邊潤一氏]
2019018



田辺 三重松
TANABE, Miematsu (たなべ みえまつ)
1897(明治30)～1971(昭和46)

函館港

不詳
鉛筆・紙
29.2×37.0

平成31/令和元年度・受贈[田邊潤一氏]
2019019

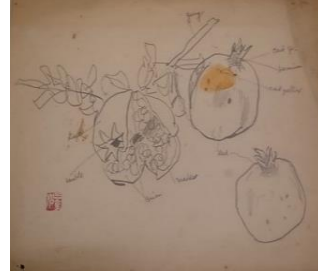


田辺 三重松
TANABE, Miematsu (たなべ みえまつ)
1897(明治30)～1971(昭和46)

世田谷

不詳
鉛筆・紙
18.6×35.0

平成31/令和元年度・受贈[田邊潤一氏]
2019020



田辺 三重松
TANABE, Miematsu (たなべ みえまつ)
1897(明治30)～1971(昭和46)

ざくろA

不詳
水彩、鉛筆・紙
21.0×30.4

平成31/令和元年度・受贈[田邊潤一氏]
2019021

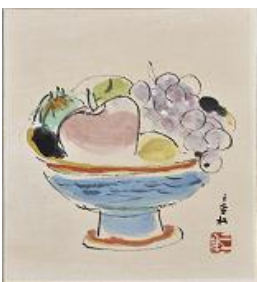


田辺 三重松
TANABE, Miematsu (たなべ みえまつ)
1897(明治30)～1971(昭和46)

ざくろB

不詳
水彩、鉛筆・紙
16.9×23.5

平成31/令和元年度・受贈[田邊潤一氏]
2019022



田辺 三重松
TANABE, Miematsu (たなべ みえまつ)
1897(明治30)～1971(昭和46)

果物A

不詳
水彩・紙(色紙)
26.5×23.3

平成31/令和元年度・受贈[田邊潤一氏]
2019023



田辺 三重松
TANABE, Miematsu (たなべ みえまつ)
1897(明治30)～1971(昭和46)

果物B

不詳
水彩・紙(色紙)
27.2×24.1

平成31/令和元年度・受贈[田邊潤一氏]
2019024



田辺 三重松
TANABE, Miematsu (たなべ みえまつ)
1897(明治30)～1971(昭和46)

ばら

不詳
水彩・紙(色紙)
26.5×23.2

平成31/令和元年度・受贈[田邊潤一氏]
2019025



田辺 三重松
TANABE, Miematsu (たなべ みえまつ)
1897(明治30)～1971(昭和46)

魚二匹

不詳
水彩・紙(色紙)
24.0×27.0

平成31/令和元年度・受贈[田邊潤一氏]
2019026



長谷川 晶
HASEGAWA, Akira (はせがわ あきら)
1925(大正14)～2005(平成17)

Work-s

1974(昭和49)
シルクスクリーン・紙
32.8×47.7

平成31/令和元年度・受贈[川上福子氏]
2019027



松本 瑛子
MATSUMOTO, Eiko (まつもと えいこ)
1928(昭和3)生

とりなくこゑす

不詳
墨・紙・屏風(六曲一隻)
137.0×364.5

平成31/令和元年度・受贈[大川壽美子氏]
2019028

図版目録

令和2年度作品収集状況・収集作品一覧



小玉 貞良
KODAMA, Teiryō (こだま ていりょう)
生没年不詳

江差屏風

1751-64(宝暦年間)
紙本彩色・屏風(六曲一隻)
182.0×382.0

令和2年度・購入
2020001



岩船 修三
IWAFUNE, Shuzo (いわふね しゅうぞう)
1908(明治41)～1989(平成元)

《子供のためのユーカラ画集》より
「葎の葉の下の小さい神様コロボックル」

1977(昭和52)画集刊行
グワッシュ・紙
各38.6×45.8

令和2年度・受贈[中野茂行氏]
2020002-1



岩船 修三
IWAFUNE, Shuzo (いわふね しゅうぞう)
1908(明治41)～1989(平成元)

《子供のためのユーカラ画集》より
「葎の葉の下の小さい神様コロボックル」

1977(昭和52)画集刊行
グワッシュ・紙
各38.6×45.8

令和2年度・受贈[中野茂行氏]
2020002-2



岩船 修三
IWAFUNE, Shuzo (いわふね しゅうぞう)
1908(明治41)～1989(平成元)

《子供のためのユーカラ画集》より
「葎の葉の下の小さい神様コロボックル」

1977(昭和52)画集刊行
グワッシュ・紙
各38.6×45.8

令和2年度・受贈[中野茂行氏]
2020002-3



岩船 修三
IWAFUNE, Shuzo (いわふね しゅうぞう)
1908(明治41)～1989(平成元)

《子供のためのユーカラ画集》より
「葎の葉の下の小さい神様コロボックル」

1977(昭和52)画集刊行
グワッシュ・紙
各38.6×45.8

令和2年度・受贈[中野茂行氏]
2020002-4



岩船 修三
IWAFUNE, Shuzo (いわふね しゅうぞう)
1908(明治41)～1989(平成元)

《子供のためのユーカラ画集》より
「葎の葉の下の小さい神様コロボックル」

1977(昭和52)画集刊行
グワッシュ・紙
各38.6×45.8

令和2年度・受贈[中野茂行氏]
2020002-5



岩船 修三
IWAFUNE, Shuzo (いわふね しゅうぞう)
1908(明治41)～1989(平成元)

《子供のためのユーカラ画集》より
「葎の葉の下の小さい神様コロボックル」

1977(昭和52)画集刊行
グワッシュ・紙
各38.6×45.8

令和2年度・受贈[中野茂行氏]
2020002-6



岩船 修三
IWAFUNE, Shuzo (いわふね しゅうぞう)
1908(明治41)～1989(平成元)

《子供のためのユーカラ画集》より
「葎の葉の下の小さい神様コロボックル」

1977(昭和52)画集刊行
グワッシュ・紙
各38.6×45.8

令和2年度・受贈[中野茂行氏]
2020002-7



岩船 修三
IWAFUNE, Shuzo (いわふね しゅうぞう)
1908(明治41)～1989(平成元)

《子供のためのユーカラ画集》より
「宿なし仔熊」

1977(昭和52)画集刊行
グワッシュ・紙
38.2×46.0他

令和2年度・受贈[中野茂行氏]
2020003-1



岩船 修三
IWAFUNE, Shuzo (いわふね しゅうぞう)
1908(明治41)～1989(平成元)

《子供のためのユーカラ画集》より
「宿なし仔熊」

1977(昭和52)画集刊行
グワッシュ・紙
38.2×46.0他

令和2年度・受贈[中野茂行氏]
2020003-2



岩船 修三
IWAFUNE, Shuzo (いわふね しゅうぞう)
1908(明治41)～1989(平成元)

《子供のためのユーカラ画集》より
「宿なし仔熊」

1977(昭和52)画集刊行
グワッシュ・紙
38.2×46.0他

令和2年度・受贈[中野茂行氏]
2020003-3



岩船 修三
IWAFUNE, Shuzo (いわふね しゅうぞう)
1908(明治41)～1989(平成元)

《子供のためのユーカラ画集》より
「宿なし仔熊」

1977(昭和52)画集刊行
グワッシュ・紙
38.2×46.0他

令和2年度・受贈[中野茂行氏]
2020003-4



岩船 修三
IWAFUNE, Shuzo (いわふね しゅうぞう)
1908(明治41)～1989(平成元)

《子供のためのユーカラ画集》より
「宿なし仔熊」

1977(昭和52)画集刊行
グワッシュ・紙
38.2×46.0他

令和2年度・受贈[中野茂行氏]
2020003-5



岩船 修三
IWAFUNE, Shuzo (いわふね しゅうぞう)
1908(明治41)～1989(平成元)

《子供のためのユーカラ画集》より
「宿なし仔熊」

1977(昭和52)画集刊行
グワッシュ・紙
38.2×46.0他

令和2年度・受贈[中野茂行氏]
2020003-6



岩船 修三
IWAFUNE, Shuzo (いわふね しゅうぞう)
1908(明治41)～1989(平成元)

《子供のためのユーカラ画集》より
「宿なし仔熊」

1977(昭和52)画集刊行
グワッシュ・紙
38.2×46.0他

令和2年度・受贈[中野茂行氏]
2020003-7



味戸 ケイコ
AJITO, Keiko (あじと けいこ)
1943(昭和18)～

舟崎克彦『あのこがみえる』挿画

1950(昭和25)
鉛筆、水彩・カードボード
38.2×46.0他

令和2年度・受贈[味戸ケイコ氏]
2020004-1



味戸 ケイコ
AJITO, Keiko (あじと けいこ)
1943(昭和18)～

舟崎克彦『あのこがみえる』挿画

1950(昭和25)
鉛筆、水彩・カードボード
38.2×46.0他

令和2年度・受贈[味戸ケイコ氏]
2020004-2



味戸 ケイコ
AJITO, Keiko (あじと けいこ)
1943(昭和18)～

舟崎克彦『あのこがみえる』挿画

1950(昭和25)
鉛筆、水彩・カードボード
38.2×46.0他

令和2年度・受贈[味戸ケイコ氏]
2020004-3



味戸 ケイコ
AJITO, Keiko (あじと けいこ)
1943(昭和18)～
舟崎克彦『あのこがみえる』挿画

1950(昭和25)
鉛筆、水彩・カードボード
38.2×46.0他

令和2年度・受贈[味戸ケイコ氏]
2020004-4



味戸 ケイコ
AJITO, Keiko (あじと けいこ)
1943(昭和18)～
舟崎克彦『あのこがみえる』挿画

1950(昭和25)
鉛筆、水彩・カードボード
38.2×46.0他

令和2年度・受贈[味戸ケイコ氏]
2020004-5



味戸 ケイコ
AJITO, Keiko (あじと けいこ)
1943(昭和18)～
舟崎克彦『あのこがみえる』挿画

1950(昭和25)
鉛筆、水彩・カードボード
38.2×46.0他

令和2年度・受贈[味戸ケイコ氏]
2020004-6



味戸 ケイコ
AJITO, Keiko (あじと けいこ)
1943(昭和18)～
舟崎克彦『あのこがみえる』挿画

1950(昭和25)
鉛筆、水彩・カードボード
38.2×46.0他

令和2年度・受贈[味戸ケイコ氏]
2020004-7



味戸 ケイコ
AJITO, Keiko (あじと けいこ)
1943(昭和18)～
舟崎克彦『あのこがみえる』挿画

1950(昭和25)
鉛筆、水彩・カードボード
38.2×46.0他

令和2年度・受贈[味戸ケイコ氏]
2020004-8



味戸 ケイコ
AJITO, Keiko (あじと けいこ)
1943(昭和18)～
舟崎克彦『あのこがみえる』挿画

1950(昭和25)
鉛筆、水彩・カードボード
38.2×46.0他

令和2年度・受贈[味戸ケイコ氏]
2020004-9



味戸 ケイコ
AJITO, Keiko (あじと けいこ)
1943(昭和18)～
舟崎克彦『あのこがみえる』挿画

1950(昭和25)
鉛筆、水彩・カードボード
38.2×46.0他

令和2年度・受贈[味戸ケイコ氏]
2020004-10



味戸 ケイコ
AJITO, Keiko (あじと けいこ)
1943(昭和18)～
舟崎克彦『あのこがみえる』挿画

1950(昭和25)
鉛筆、水彩・カードボード
38.2×46.0他

令和2年度・受贈[味戸ケイコ氏]
2020004-11



味戸 ケイコ
AJITO, Keiko (あじと けいこ)
1943(昭和18)～
舟崎克彦『あのこがみえる』挿画

1950(昭和25)
鉛筆、水彩・カードボード
38.2×46.0他

令和2年度・受贈[味戸ケイコ氏]
2020004-12



味戸 ケイコ
AJITO, Keiko (あじと けいこ)
1943(昭和18)～
舟崎克彦『あのこがみえる』挿画

1950(昭和25)
鉛筆、水彩・カードボード
38.2×46.0他

令和2年度・受贈[味戸ケイコ氏]
2020004-13



味戸 ケイコ
AJITO, Keiko (あじと けいこ)
1943(昭和18)～
舟崎克彦『あのこがみえる』挿画

1950(昭和25)
鉛筆、水彩・カードボード
38.2×46.0他

令和2年度・受贈[味戸ケイコ氏]
2020004-14



味戸 ケイコ
AJITO, Keiko (あじと けいこ)
1943(昭和18)～
舟崎克彦『あのこがみえる』挿画

1950(昭和25)
鉛筆、水彩・カードボード
38.2×46.0他

令和2年度・受贈[味戸ケイコ氏]
2020004-15



味戸 ケイコ
AJITO, Keiko (あじと けいこ)
1943(昭和18)～
舟崎克彦『あのこがみえる』挿画

1950(昭和25)
鉛筆、水彩・カードボード
38.2×46.0他

令和2年度・受贈[味戸ケイコ氏]
2020004-16



味戸 ケイコ
AJITO, Keiko (あじと けいこ)
1943(昭和18)～
舟崎克彦『あのこがみえる』挿画

1950(昭和25)
鉛筆、水彩・カードボード
38.2×46.0他

令和2年度・受贈[味戸ケイコ氏]
2020004-17



味戸 ケイコ
AJITO, Keiko (あじと けいこ)
1943(昭和18)～
安房直子『声の森』挿画

1974(昭和49)
鉛筆、水彩・カードボード
18.0×35.8

令和2年度・受贈[味戸ケイコ氏]
2020005



味戸 ケイコ
AJITO, Keiko (あじと けいこ)
1943(昭和18)～
雑誌『終末から』(最終号)

1974(昭和49)
鉛筆、水彩・カードボード
21.0×14.6ほか

令和2年度・受贈[味戸ケイコ氏]
2020006-1



味戸 ケイコ
AJITO, Keiko (あじと けいこ)
1943(昭和18)～
雑誌『終末から』(最終号)

1974(昭和49)
鉛筆、水彩・カードボード
21.0×14.6ほか

令和2年度・受贈[味戸ケイコ氏]
2020006-2



味戸 ケイコ
AJITO, Keiko (あじと けいこ)
1943(昭和18)～
アンデルセン『マッチ売りの少女』挿絵

1975(昭和50)
鉛筆、水彩・カードボード
18.8×15.4

令和2年度・受贈[味戸ケイコ氏]
2020007



味戸 ケイコ
AJITO, Keiko (あじと けいこ)
1943(昭和18)～
安房直子『白樺のテーブル』挿絵

1976(昭和51)
鉛筆、水彩・カードボード
17.5×30.0

令和2年度・受贈[味戸ケイコ氏]
2020008



味戸 ケイコ
AJITO, Keiko (あじと けいこ)
1943(昭和18)～
船崎克彦『よあけのゆめ』挿画

1978(昭和53)
鉛筆、水彩・カードボード
28.2×44.9

令和2年度・受贈[味戸ケイコ氏]
2020009



味戸 ケイコ
AJITO, Keiko (あじと けいこ)
1943(昭和18)～
立川しほり『雪谷』挿画

1983(昭和58)
鉛筆、水彩・カードボード
29.9×42.3

令和2年度・受贈[越沼正氏]
2020010



味戸 ケイコ
AJITO, Keiko (あじと けいこ)
1943(昭和18)～
松谷みよ子『わたしのいもうと』挿画

1987(昭和62)
鉛筆、水彩・カードボード
16点組 30.5×26.5(ほか)

令和2年度・受贈[味戸ケイコ氏]
2020011-1



味戸 ケイコ
AJITO, Keiko (あじと けいこ)
1943(昭和18)～
松谷みよ子『わたしのいもうと』挿画

1987(昭和62)
鉛筆、水彩・カードボード
16点組 30.5×26.5(ほか)

令和2年度・受贈[味戸ケイコ氏]
2020011-2



味戸 ケイコ
AJITO, Keiko (あじと けいこ)
1943(昭和18)～
松谷みよ子『わたしのいもうと』挿画

1987(昭和62)
鉛筆、水彩・カードボード
16点組 30.5×26.5(ほか)

令和2年度・受贈[味戸ケイコ氏]
2020011-3



味戸 ケイコ
AJITO, Keiko (あじと けいこ)
1943(昭和18)～
松谷みよ子『わたしのいもうと』挿画

1987(昭和62)
鉛筆、水彩・カードボード
16点組 30.5×26.5(ほか)

令和2年度・受贈[味戸ケイコ氏]
2020011-4



味戸 ケイコ
AJITO, Keiko (あじと けいこ)
1943(昭和18)～
松谷みよ子『わたしのいもうと』挿画

1987(昭和62)
鉛筆、水彩・カードボード
16点組 30.5×26.5(ほか)

令和2年度・受贈[味戸ケイコ氏]
2020011-5



味戸 ケイコ
AJITO, Keiko (あじと けいこ)
1943(昭和18)～
松谷みよ子『わたしのいもうと』挿画

1987(昭和62)
鉛筆、水彩・カードボード
16点組 30.5×26.5(ほか)

令和2年度・受贈[味戸ケイコ氏]
2020011-6



味戸 ケイコ
AJITO, Keiko (あじと けいこ)
1943(昭和18)～
松谷みよ子『わたしのいもうと』挿画

1987(昭和62)
鉛筆、水彩・カードボード
16点組 30.5×26.5ほか

令和2年度・受贈[味戸ケイコ氏]
2020011-7



味戸 ケイコ
AJITO, Keiko (あじと けいこ)
1943(昭和18)～
松谷みよ子『わたしのいもうと』挿画

1987(昭和62)
鉛筆、水彩・カードボード
16点組 30.5×26.5ほか

令和2年度・受贈[味戸ケイコ氏]
2020011-8



味戸 ケイコ
AJITO, Keiko (あじと けいこ)
1943(昭和18)～
松谷みよ子『わたしのいもうと』挿画

1987(昭和62)
鉛筆、水彩・カードボード
16点組 30.5×26.5ほか

令和2年度・受贈[味戸ケイコ氏]
2020011-9



味戸 ケイコ
AJITO, Keiko (あじと けいこ)
1943(昭和18)～
松谷みよ子『わたしのいもうと』挿画

1987(昭和62)
鉛筆、水彩・カードボード
16点組 30.5×26.5ほか

令和2年度・受贈[味戸ケイコ氏]
2020011-10



味戸 ケイコ
AJITO, Keiko (あじと けいこ)
1943(昭和18)～
松谷みよ子『わたしのいもうと』挿画

1987(昭和62)
鉛筆、水彩・カードボード
16点組 30.5×26.5ほか

令和2年度・受贈[味戸ケイコ氏]
2020011-11



味戸 ケイコ
AJITO, Keiko (あじと けいこ)
1943(昭和18)～
松谷みよ子『わたしのいもうと』挿画

1987(昭和62)
鉛筆、水彩・カードボード
16点組 30.5×26.5ほか

令和2年度・受贈[味戸ケイコ氏]
2020011-12



味戸 ケイコ
AJITO, Keiko (あじと けいこ)
1943(昭和18)～
松谷みよ子『わたしのいもうと』挿画

1987(昭和62)
鉛筆、水彩・カードボード
16点組 30.5×26.5ほか

令和2年度・受贈[味戸ケイコ氏]
2020011-13



味戸 ケイコ
AJITO, Keiko (あじと けいこ)
1943(昭和18)～
松谷みよ子『わたしのいもうと』挿画

1987(昭和62)
鉛筆、水彩・カードボード
16点組 30.5×26.5ほか

令和2年度・受贈[味戸ケイコ氏]
2020011-14



味戸 ケイコ
AJITO, Keiko (あじと けいこ)
1943(昭和18)～
松谷みよ子『わたしのいもうと』挿画

1987(昭和62)
鉛筆、水彩・カードボード
16点組 30.5×26.5ほか

令和2年度・受贈[味戸ケイコ氏]
2020011-15



味戸 ケイコ
AJITO, Keiko (あじと けいこ)
1943(昭和18)～
松谷みよ子『わたしのいもうと』挿画

1987(昭和62)
鉛筆、水彩・カードボード
16点組 30.5×26.5ほか

令和2年度・受贈[味戸ケイコ氏]
2020011-16



味戸 ケイコ
AJITO, Keiko (あじと けいこ)
1943(昭和18)～
桜の窓

1987(昭和62)
鉛筆、水彩・カードボード
24.3×43.5

令和2年度・受贈[味戸ケイコ氏]
2020012



味戸 ケイコ
AJITO, Keiko (あじと けいこ)
1943(昭和18)～
透き通る愛A

1990(平成2)
鉛筆、水彩・カードボード
35.9×54.9

令和2年度・受贈[味戸ケイコ氏]
2020013



味戸 ケイコ
AJITO, Keiko (あじと けいこ)
1943(昭和18)～
透き通る愛B

1990(平成2)
鉛筆、水彩・カードボード
35.9×55.0

令和2年度・受贈[味戸ケイコ氏]
2020014



味戸 ケイコ
AJITO, Keiko (あじと けいこ)
1943(昭和18)～
岩瀬成子『夜くる鳥』挿画

1997(平成9)
鉛筆、水彩・カードボード
17点組 21.8×44.8ほか

令和2年度・受贈[味戸ケイコ氏]
2020015-1



味戸 ケイコ
AJITO, Keiko (あじと けいこ)
1943(昭和18)～
岩瀬成子『夜くる鳥』挿画

1997(平成9)
鉛筆、水彩・カードボード
17点組 21.8×44.8ほか

令和2年度・受贈[味戸ケイコ氏]
2020015-2



味戸 ケイコ
AJITO, Keiko (あじと けいこ)
1943(昭和18)～
岩瀬成子『夜くる鳥』挿画

1997(平成9)
鉛筆、水彩・カードボード
17点組 21.8×44.8ほか

令和2年度・受贈[味戸ケイコ氏]
2020015-3



味戸 ケイコ
AJITO, Keiko (あじと けいこ)
1943(昭和18)～
岩瀬成子『夜くる鳥』挿画

1997(平成9)
鉛筆、水彩・カードボード
17点組 21.8×44.8ほか

令和2年度・受贈[味戸ケイコ氏]
2020015-4



味戸 ケイコ
AJITO, Keiko (あじと けいこ)
1943(昭和18)～
岩瀬成子『夜くる鳥』挿画

1997(平成9)
鉛筆、水彩・カードボード
17点組 21.8×44.8ほか

令和2年度・受贈[味戸ケイコ氏]
2020015-5



味戸 ケイコ
AJITO, Keiko (あじと けいこ)
1943(昭和18)～
岩瀬成子『夜くる鳥』挿画

1997(平成9)
鉛筆、水彩・カードボード
17点組 21.8×44.8(ほか)

令和2年度・受贈[味戸ケイコ氏]
2020015-6



味戸 ケイコ
AJITO, Keiko (あじと けいこ)
1943(昭和18)～
岩瀬成子『夜くる鳥』挿画

1997(平成9)
鉛筆、水彩・カードボード
17点組 21.8×44.8(ほか)

令和2年度・受贈[味戸ケイコ氏]
2020015-7



味戸 ケイコ
AJITO, Keiko (あじと けいこ)
1943(昭和18)～
岩瀬成子『夜くる鳥』挿画

1997(平成9)
鉛筆、水彩・カードボード
17点組 21.8×44.8(ほか)

令和2年度・受贈[味戸ケイコ氏]
2020015-8



味戸 ケイコ
AJITO, Keiko (あじと けいこ)
1943(昭和18)～
岩瀬成子『夜くる鳥』挿画

1997(平成9)
鉛筆、水彩・カードボード
17点組 21.8×44.8(ほか)

令和2年度・受贈[味戸ケイコ氏]
2020015-9



味戸 ケイコ
AJITO, Keiko (あじと けいこ)
1943(昭和18)～
岩瀬成子『夜くる鳥』挿画

1997(平成9)
鉛筆、水彩・カードボード
17点組 21.8×44.8(ほか)

令和2年度・受贈[味戸ケイコ氏]
2020015-10



味戸 ケイコ
AJITO, Keiko (あじと けいこ)
1943(昭和18)～
岩瀬成子『夜くる鳥』挿画

1997(平成9)
鉛筆、水彩・カードボード
17点組 21.8×44.8(ほか)

令和2年度・受贈[味戸ケイコ氏]
2020015-11



味戸 ケイコ
AJITO, Keiko (あじと けいこ)
1943(昭和18)～
岩瀬成子『夜くる鳥』挿画

1997(平成9)
鉛筆、水彩・カードボード
17点組 21.8×44.8(ほか)

令和2年度・受贈[味戸ケイコ氏]
2020015-12



味戸 ケイコ
AJITO, Keiko (あじと けいこ)
1943(昭和18)～
岩瀬成子『夜くる鳥』挿画

1997(平成9)
鉛筆、水彩・カードボード
17点組 21.8×44.8(ほか)

令和2年度・受贈[味戸ケイコ氏]
2020015-13



味戸 ケイコ
AJITO, Keiko (あじと けいこ)
1943(昭和18)～
岩瀬成子『夜くる鳥』挿画

1997(平成9)
鉛筆、水彩・カードボード
17点組 21.8×44.8(ほか)

令和2年度・受贈[味戸ケイコ氏]
2020015-14



味戸 ケイコ
AJITO, Keiko (あじと けいこ)
1943(昭和18)～
岩瀬成子『夜くる鳥』挿画

1997(平成9)
鉛筆、水彩・カードボード
17点組 21.8×44.8(ほか)

令和2年度・受贈[味戸ケイコ氏]
2020015-15



味戸 ケイコ
AJITO, Keiko (あじと けいこ)
1943(昭和18)～
岩瀬成子『夜くる鳥』挿画

1997(平成9)
鉛筆、水彩・カードボード
17点組 21.8×44.8(ほか)

令和2年度・受贈[味戸ケイコ氏]
2020015-16



味戸 ケイコ
AJITO, Keiko (あじと けいこ)
1943(昭和18)～
岩瀬成子『夜くる鳥』挿画

1997(平成9)
鉛筆、水彩・カードボード
17点組 21.8×44.8(ほか)

令和2年度・受贈[味戸ケイコ氏]
2020015-17



味戸 ケイコ
AJITO, Keiko (あじと けいこ)
1943(昭和18)～
岩瀬成子『夜くる鳥』表紙習作

1997(平成9)
鉛筆、水彩・カードボード
24.8×43.9

令和2年度・受贈[味戸ケイコ氏]
2020016



味戸 ケイコ
AJITO, Keiko (あじと けいこ)
1943(昭和18)～
角野栄子『男の子って』挿画

2010(平成22)
鉛筆、水彩・カードボード
32.9×46.6

令和2年度・受贈[味戸ケイコ氏]
2020017



味戸 ケイコ
AJITO, Keiko (あじと けいこ)
1943(昭和18)～
茨木のり子『明石の海』挿画

2011(平成23)
鉛筆、水彩・カードボード
32.9×46.5

令和2年度・受贈[味戸ケイコ氏]
2020018



味戸 ケイコ
AJITO, Keiko (あじと けいこ)
1943(昭和18)～
薔薇のアリス

2016(平成28)
鉛筆、水彩・カードボード
24.0×33.0

令和2年度・受贈[味戸ケイコ氏]
2020019



味戸 ケイコ
AJITO, Keiko (あじと けいこ)
1943(昭和18)～
五月のスカート

2017(平成29)
鉛筆、水彩・カードボード
35.9×32.0

令和2年度・受贈[味戸ケイコ氏]
2020020



味戸 ケイコ
AJITO, Keiko (あじと けいこ)
1943(昭和18)～
作者不詳『わたし』挿画

不詳
鉛筆、水彩・カードボード
29.3×41.3

令和2年度・受贈[味戸ケイコ氏]
2020021



味戸 ケイコ
AJITO, Keiko (あじと けいこ)
1943(昭和18)～
海辺の夢 (原詩不明)

不詳
鉛筆、水彩・カードボード
25.0×17.0

令和2年度・受贈[味戸ケイコ氏]
2020022



味戸 ケイコ
AJITO, Keiko (あじと けいこ)
1943(昭和18)～
茜のとき (原詩不明)

不詳
鉛筆、水彩・カードボード
22.8×41.5

令和2年度・受贈[味戸ケイコ氏]
2020023



味戸 ケイコ
AJITO, Keiko (あじと けいこ)
1943(昭和18)～
作者不詳『朝の時間』挿画

不詳
鉛筆、水彩・カードボード
32.0×29.5

令和2年度・受贈[味戸ケイコ氏]
2020024



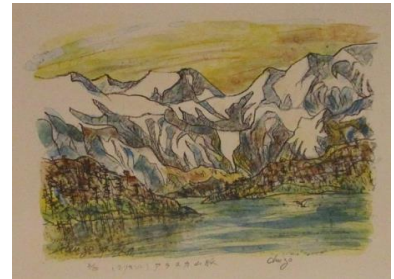
味戸 ケイコ
AJITO, Keiko (あじと けいこ)
1943(昭和18)～
わすれな草

不詳
鉛筆、水彩・カードボード
24.7×40.3
雑誌『詩とメルヘン』(1973～2003年、サンリオ)掲載
令和2年度・受贈[越沼正氏]
2020025



味戸 ケイコ
AJITO, Keiko (あじと けいこ)
1943(昭和18)～
炎の花

不詳
鉛筆、水彩・カードボード
31.4×44.7
雑誌『詩とメルヘン』(1973～2003年、サンリオ)掲載
令和2年度・受贈[味戸ケイコ氏]
2020026



岩船 修三
IWAFUNE, Shuzo (いわふね しゅうぞう)
1908(明治41)～1989(平成元)
『岩船修三 石版画集』より
マッキンレー

1984(昭和59)刊行
石版・紙
4点組 50.0×65.5

令和2年度・受贈[中野茂行氏]
2020027-1



岩船 修三
IWAFUNE, Shuzo (いわふね しゅうぞう)
1908(明治41)～1989(平成元)
『岩船修三 石版画集』より
想う女

1984(昭和59)刊行
石版・紙
4点組 50.0×65.5

令和2年度・受贈[中野茂行氏]
2020027-2



岩船 修三
IWAFUNE, Shuzo (いわふね しゅうぞう)
1908(明治41)～1989(平成元)
『岩船修三 石版画集』より
函館の港

1984(昭和59)刊行
石版・紙
4点組 50.0×65.5

令和2年度・受贈[中野茂行氏]
2020027-3



岩船 修三
IWAFUNE, Shuzo (いわふね しゅうぞう)
1908(明治41)～1989(平成元)
『岩船修三 石版画集』より
秋の大雪山

1984(昭和59)刊行
石版・紙
4点組 50.0×65.5

令和2年度・受贈[中野茂行氏]
2020027-4



千葉 軒岳
CHIBA, Kengaku (ちば けんがく)
1938(昭和13)～2019(平成31)

方鼎の絵文字の謎や水芭蕉

2010(平成22)
彩色、墨・紙
68.0×137.0

令和2年度・受贈[千葉節子氏]
2020028



千葉 軒岳
CHIBA, Kengaku (ちば けんがく)
1938(昭和13)～2019(平成31)

窯元で藍を競いぬ皿と壺

2010(平成22)頃
彩色、墨、コラーージュ・紙
68.0×137.0

令和2年度・受贈[千葉節子氏]
2020029



千葉 軒岳
CHIBA, Kengaku (ちば けんがく)
1938(昭和13)～2019(平成31)

宗達を追う光琳と抱一 右隻より風神 左隻より雷神

2013(平成25)
彩色、墨・紙
120.0×120.0

令和2年度・受贈[千葉節子氏]
2020030

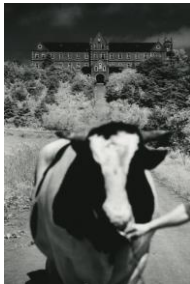


千葉 軒岳
CHIBA, Kengaku (ちば けんがく)
1938(昭和13)～2019(平成31)

白き志野鼠 樂黒き利休が選ぶ酒器二つ

2015(平成27)
彩色、墨・紙
120.0×120.0

令和2年度・受贈[千葉節子氏]
2020031



奈良原 一高
NARAHARA, Ikko (ならはら いっこう)
1931(昭和6)～2020(令和2)

王国 〈沈黙の園〉

1958(昭和33)
ゼラチンシルバープリント、紙 他
146点組 50.5×40.3

令和2年度・受贈[楢原恵子氏]
2020032-1



奈良原 一高
NARAHARA, Ikko (ならはら いっこう)
1931(昭和6)～2020(令和2)

王国 〈沈黙の園〉

1958(昭和33)
ゼラチンシルバープリント、紙 他
146点組 50.5×40.3

令和2年度・受贈[楢原恵子氏]
2020032-2



奈良原 一高
NARAHARA, Ikko (ならはら いっこう)
1931(昭和6)～2020(令和2)

王国 〈沈黙の園〉

1958(昭和33)
ゼラチンシルバープリント、紙 他
146点組 50.5×40.3

令和2年度・受贈[楢原恵子氏]
2020032-3



奈良原 一高
NARAHARA, Ikko (ならはら いっこう)
1931(昭和6)～2020(令和2)

王国 〈沈黙の園〉

1958(昭和33)
ゼラチンシルバープリント、紙 他
146点組 50.5×40.3

令和2年度・受贈[楢原恵子氏]
2020032-4



奈良原 一高
NARAHARA, Ikko (ならはら いっこう)
1931(昭和6)～2020(令和2)

王国 〈沈黙の園〉

1958(昭和33)
ゼラチンシルバープリント、紙 他
146点組 50.5×40.3

令和2年度・受贈[楢原恵子氏]
2020032-5

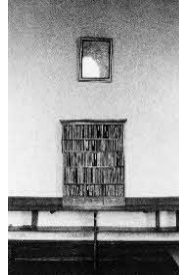


奈良原 一高
NARAHARA, Ikko (ならはら いっこう)
1931(昭和6)～2020(令和2)

王国 〈沈黙の園〉

1958(昭和33)
ゼラチンシルバープリント、紙 他
146点組 50.5×40.3

令和2年度・受贈[楢原恵子氏]
2020032-6



奈良原 一高
NARAHARA, Ikko (ならはら いっこう)
1931(昭和6)～2020(令和2)

王国 〈沈黙の園〉

1958(昭和33)
ゼラチンシルバープリント、紙 他
146点組 50.5×40.3

令和2年度・受贈[楢原恵子氏]
2020032-7



奈良原 一高
NARAHARA, Ikko (ならはら いっこう)
1931(昭和6)～2020(令和2)

王国 〈沈黙の園〉

1958(昭和33)
ゼラチンシルバープリント、紙 他
146点組 50.5×40.3

令和2年度・受贈[楢原恵子氏]
2020032-8



奈良原 一高
NARAHARA, Ikko (ならはら いっこう)
1931(昭和6)～2020(令和2)

王国 〈沈黙の園〉

1958(昭和33)
ゼラチンシルバープリント、紙 他
146点組 50.5×40.3

令和2年度・受贈[楢原恵子氏]
2020032-9

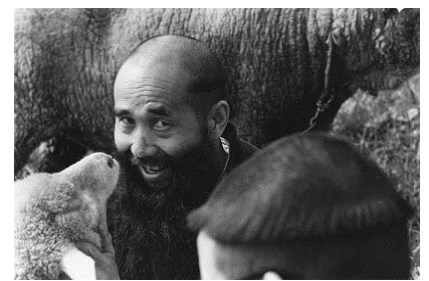


奈良原 一高
NARAHARA, Ikko (ならはら いっこう)
1931(昭和6)～2020(令和2)

王国 〈沈黙の園〉

1958(昭和33)
ゼラチンシルバープリント、紙 他
146点組 50.5×40.3

令和2年度・受贈[楢原恵子氏]
2020032-10



奈良原 一高
NARAHARA, Ikko (ならはら いっこう)
1931(昭和6)～2020(令和2)

王国 〈沈黙の園〉

1958(昭和33)
ゼラチンシルバープリント、紙 他
146点組 50.5×40.3

令和2年度・受贈[楢原恵子氏]
2020032-11



奈良原 一高
NARAHARA, Ikko (ならはら いっこう)
1931(昭和6)～2020(令和2)

王国 〈沈黙の園〉

1958(昭和33)
ゼラチンシルバープリント、紙 他
146点組 50.5×40.3

令和2年度・受贈[楢原恵子氏]
2020032-12



奈良原 一高
NARAHARA, Ikko (ならはら いっこう)
1931(昭和6)～2020(令和2)

王国 〈沈黙の園〉

1958(昭和33)
ゼラチンシルバープリント、紙 他
146点組 50.5×40.3

令和2年度・受贈[楢原恵子氏]
2020032-13



奈良原 一高
NARAHARA, Ikko (ならはら いっこう)
1931(昭和6)～2020(令和2)

王国 〈沈黙の園〉

1958(昭和33)
ゼラチンシルバープリント、紙 他
146点組 50.5×40.3

令和2年度・受贈[楢原恵子氏]
2020032-14



奈良原 一高
NARAHARA, Ikko (ならはら いっこう)
1931(昭和6)～2020(令和2)

王国 〈沈黙の園〉

1958(昭和33)
ゼラチンシルバープリント、紙 他
146点組 50.5×40.3

令和2年度・受贈[楢原恵子氏]
2020032-15



奈良原 一高
NARAHARA, Ikko (ならはら いっこう)
1931(昭和6)～2020(令和2)

王国 〈沈黙の園〉

1958(昭和33)
ゼラチンシルバープリント、紙 他
146点組 50.5×40.3

令和2年度・受贈[楢原恵子氏]
2020032-16



奈良原 一高
NARAHARA, Ikko (ならはら いっこう)
1931(昭和6)～2020(令和2)

王国 〈沈黙の園〉

1958(昭和33)
ゼラチンシルバープリント、紙 他
146点組 50.5×40.3

令和2年度・受贈[楢原恵子氏]
2020032-17



奈良原 一高
NARAHARA, Ikko (ならはら いっこう)
1931(昭和6)～2020(令和2)

王国 〈沈黙の園〉

1958(昭和33)
ゼラチンシルバープリント、紙 他
146点組 50.5×40.3

令和2年度・受贈[楢原恵子氏]
2020032-18



奈良原 一高
NARAHARA, Ikko (ならはら いっこう)
1931(昭和6)～2020(令和2)

王国 〈沈黙の園〉

1958(昭和33)
ゼラチンシルバープリント、紙 他
146点組 50.5×40.3

令和2年度・受贈[楢原恵子氏]
2020032-19



奈良原 一高
NARAHARA, Ikko (ならはら いっこう)
1931(昭和6)～2020(令和2)

王国 〈沈黙の園〉

1958(昭和33)
ゼラチンシルバープリント、紙 他
146点組 50.5×40.3

令和2年度・受贈[楢原恵子氏]
2020032-20



奈良原 一高
NARAHARA, Ikko (ならはら いっこう)
1931(昭和6)～2020(令和2)

王国 〈沈黙の園〉

1958(昭和33)
ゼラチンシルバープリント、紙 他
146点組 50.5×40.3

令和2年度・受贈[楢原恵子氏]
2020032-21



奈良原 一高
NARAHARA, Ikko (ならはら いっこう)
1931(昭和6)～2020(令和2)

王国 〈沈黙の園〉

1958(昭和33)
ゼラチンシルバープリント、紙 他
146点組 50.5×40.3

令和2年度・受贈[楢原恵子氏]
2020032-22

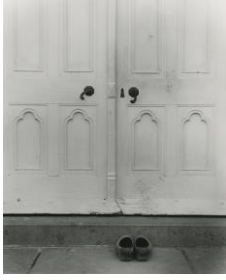


奈良原 一高
NARAHARA, Ikko (ならはら いっこう)
1931(昭和6)～2020(令和2)

王国 〈沈黙の園〉

1958(昭和33)
ゼラチンシルバープリント、紙 他
146点組 50.5×40.3

令和2年度・受贈[楢原恵子氏]
2020032-23



奈良原 一高
NARAHARA, Ikko (ならはら いっこう)
1931(昭和6)～2020(令和2)

王国 〈沈黙の園〉

1958(昭和33)
ゼラチンシルバープリント、紙 他
146点組 50.5×40.3

令和2年度・受贈[楢原恵子氏]
2020032-24



奈良原 一高
NARAHARA, Ikko (ならはら いっこう)
1931(昭和6)～2020(令和2)

王国 〈沈黙の園〉

1958(昭和33)
ゼラチンシルバープリント、紙 他
146点組 50.5×40.3

令和2年度・受贈[楢原恵子氏]
2020032-25



奈良原 一高
NARAHARA, Ikko (ならはら いっこう)
1931(昭和6)～2020(令和2)

王国 〈沈黙の園〉

1958(昭和33)
ゼラチンシルバープリント、紙 他
146点組 50.5×40.3

令和2年度・受贈[楢原恵子氏]
2020032-26



奈良原 一高
NARAHARA, Ikko (ならはら いっこう)
1931(昭和6)～2020(令和2)

王国 〈沈黙の園〉

1958(昭和33)
ゼラチンシルバープリント、紙 他
146点組 50.5×40.3

令和2年度・受贈[楢原恵子氏]
2020032-27



奈良原 一高
NARAHARA, Ikko (ならはら いっこう)
1931(昭和6)～2020(令和2)

王国 〈沈黙の園〉

1958(昭和33)
ゼラチンシルバープリント、紙 他
146点組 50.5×40.3

令和2年度・受贈[楢原恵子氏]
2020032-28



奈良原 一高
NARAHARA, Ikko (ならはら いっこう)
1931(昭和6)～2020(令和2)

王国 〈沈黙の園〉

1958(昭和33)
ゼラチンシルバープリント、紙 他
146点組 50.5×40.3

令和2年度・受贈[楢原恵子氏]
2020032-29



奈良原 一高
NARAHARA, Ikko (ならはら いっこう)
1931(昭和6)～2020(令和2)

王国 〈沈黙の園〉

1958(昭和33)
ゼラチンシルバープリント、紙 他
146点組 50.5×40.3

令和2年度・受贈[楢原恵子氏]
2020032-30



奈良原 一高
NARAHARA, Ikko (ならはら いっこう)
1931(昭和6)～2020(令和2)

王国 〈沈黙の園〉

1958(昭和33)
ゼラチンシルバープリント、紙 他
146点組 50.5×40.3

令和2年度・受贈[楢原恵子氏]
2020032-31



奈良原 一高
NARAHARA, Ikko (ならはら いっこう)
1931(昭和6)～2020(令和2)

王国 〈沈黙の園〉

1958(昭和33)
ゼラチンシルバープリント、紙 他
146点組 50.5×40.3

令和2年度・受贈[楢原恵子氏]
2020032-32



奈良原 一高
NARAHARA, Ikko (ならはら いっこう)
1931(昭和6)～2020(令和2)

王国 〈沈黙の園〉

1958(昭和33)
ゼラチンシルバープリント、紙 他
146点組 50.5×40.3

令和2年度・受贈[榎原恵子氏]
2020032-33



奈良原 一高
NARAHARA, Ikko (ならはら いっこう)
1931(昭和6)～2020(令和2)

王国 〈沈黙の園〉

1958(昭和33)
ゼラチンシルバープリント、紙 他
146点組 50.5×40.3

令和2年度・受贈[榎原恵子氏]
2020032-34



奈良原 一高
NARAHARA, Ikko (ならはら いっこう)
1931(昭和6)～2020(令和2)

王国 〈沈黙の園〉

1958(昭和33)
ゼラチンシルバープリント、紙 他
146点組 50.5×40.3

令和2年度・受贈[榎原恵子氏]
2020032-35



奈良原 一高
NARAHARA, Ikko (ならはら いっこう)
1931(昭和6)～2020(令和2)

王国 〈沈黙の園〉

1958(昭和33)
ゼラチンシルバープリント、紙 他
146点組 50.5×40.3

令和2年度・受贈[榎原恵子氏]
2020032-36



奈良原 一高
NARAHARA, Ikko (ならはら いっこう)
1931(昭和6)～2020(令和2)

王国 〈沈黙の園〉

1958(昭和33)
ゼラチンシルバープリント、紙 他
146点組 50.5×40.3

令和2年度・受贈[榎原恵子氏]
2020032-37



奈良原 一高
NARAHARA, Ikko (ならはら いっこう)
1931(昭和6)～2020(令和2)

王国 〈沈黙の園〉

1958(昭和33)
ゼラチンシルバープリント、紙 他
146点組 50.5×40.3

令和2年度・受贈[榎原恵子氏]
2020032-38



奈良原 一高
NARAHARA, Ikko (ならはら いっこう)
1931(昭和6)～2020(令和2)

王国 〈沈黙の園〉

1958(昭和33)
ゼラチンシルバープリント、紙 他
146点組 50.5×40.3

令和2年度・受贈[榎原恵子氏]
2020032-39



奈良原 一高
NARAHARA, Ikko (ならはら いっこう)
1931(昭和6)～2020(令和2)

王国 〈沈黙の園〉

1958(昭和33)
ゼラチンシルバープリント、紙 他
146点組 50.5×40.3

令和2年度・受贈[榎原恵子氏]
2020032-40



奈良原 一高
NARAHARA, Ikko (ならはら いっこう)
1931(昭和6)～2020(令和2)

王国 〈沈黙の園〉

1958(昭和33)
ゼラチンシルバープリント、紙 他
146点組 50.5×40.3

令和2年度・受贈[榎原恵子氏]
2020032-41



奈良原 一高
NARAHARA, Ikko (ならはら いっこう)
1931(昭和6)～2020(令和2)

王国 〈沈黙の園〉

1958(昭和33)
ゼラチンシルバープリント、紙 他
146点組 50.5×40.3

令和2年度・受贈[榎原恵子氏]
2020032-42



奈良原 一高
NARAHARA, Ikko (ならはら いっこう)
1931(昭和6)～2020(令和2)

王国 〈沈黙の園〉

1958(昭和33)
ゼラチンシルバープリント、紙 他
146点組 50.5×40.3

令和2年度・受贈[榎原恵子氏]
2020032-43



奈良原 一高
NARAHARA, Ikko (ならはら いっこう)
1931(昭和6)～2020(令和2)

王国 〈沈黙の園〉

1958(昭和33)
ゼラチンシルバープリント、紙 他
146点組 50.5×40.3

令和2年度・受贈[榎原恵子氏]
2020032-44



奈良原 一高
NARAHARA, Ikko (ならはら いっこう)
1931(昭和6)～2020(令和2)

王国 〈沈黙の園〉

1958(昭和33)
ゼラチンシルバープリント、紙 他
146点組 50.5×40.3

令和2年度・受贈[榎原恵子氏]
2020032-45



奈良原 一高
NARAHARA, Ikko (ならはら いっこう)
1931(昭和6)～2020(令和2)

王国 〈沈黙の園〉

1958(昭和33)
ゼラチンシルバープリント、紙 他
146点組 50.5×40.3

令和2年度・受贈[榎原恵子氏]
2020032-46



奈良原 一高
NARAHARA, Ikko (ならはら いっこう)
1931(昭和6)～2020(令和2)

王国 〈沈黙の園〉

1958(昭和33)
ゼラチンシルバープリント、紙 他
146点組 50.5×40.3

令和2年度・受贈[榎原恵子氏]
2020032-47



奈良原 一高
NARAHARA, Ikko (ならはら いっこう)
1931(昭和6)～2020(令和2)

王国 〈沈黙の園〉

1958(昭和33)
ゼラチンシルバープリント、紙 他
146点組 50.5×40.3

令和2年度・受贈[榎原恵子氏]
2020032-48



奈良原 一高
NARAHARA, Ikko (ならはら いっこう)
1931(昭和6)～2020(令和2)

王国 〈沈黙の園〉

1958(昭和33)
ゼラチンシルバープリント、紙 他
146点組 50.5×40.3

令和2年度・受贈[榎原恵子氏]
2020032-49



奈良原 一高
NARAHARA, Ikko (ならはら いっこう)
1931(昭和6)～2020(令和2)

王国 〈沈黙の園〉

1958(昭和33)
ゼラチンシルバープリント、紙 他
146点組 50.5×40.3

令和2年度・受贈[榎原恵子氏]
2020032-50



奈良原 一高
NARAHARA, Ikko (ならはら いっこう)
1931(昭和6)～2020(令和2)

王国

1958(昭和33)
ゼラチンシルバープリント、紙 他
146点組 50.5×40.3

令和2年度・受贈[楢原恵子氏]
2020032-51



奈良原 一高
NARAHARA, Ikko (ならはら いっこう)
1931(昭和6)～2020(令和2)

王国

1958(昭和33)
ゼラチンシルバープリント、紙 他
146点組 50.5×40.3

令和2年度・受贈[楢原恵子氏]
2020032-52

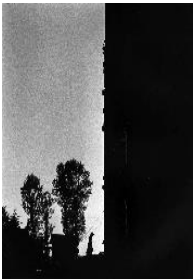


奈良原 一高
NARAHARA, Ikko (ならはら いっこう)
1931(昭和6)～2020(令和2)

王国

1958(昭和33)
ゼラチンシルバープリント、紙 他
146点組 50.5×40.3

令和2年度・受贈[楢原恵子氏]
2020032-53



奈良原 一高
NARAHARA, Ikko (ならはら いっこう)
1931(昭和6)～2020(令和2)

王国 〈沈黙の園〉

1958(昭和33)
ゼラチンシルバープリント、紙 他
146点組 50.5×40.3

令和2年度・受贈[楢原恵子氏]
2020032-54



奈良原 一高
NARAHARA, Ikko (ならはら いっこう)
1931(昭和6)～2020(令和2)

王国 〈沈黙の園〉

1958(昭和33)
ゼラチンシルバープリント、紙 他
146点組 50.5×40.3

令和2年度・受贈[楢原恵子氏]
2020032-55



奈良原 一高
NARAHARA, Ikko (ならはら いっこう)
1931(昭和6)～2020(令和2)

王国 〈沈黙の園〉

1958(昭和33)
ゼラチンシルバープリント、紙 他
146点組 50.5×40.3

令和2年度・受贈[楢原恵子氏]
2020032-56



奈良原 一高
NARAHARA, Ikko (ならはら いっこう)
1931(昭和6)～2020(令和2)

王国 〈沈黙の園〉

1958(昭和33)
ゼラチンシルバープリント、紙 他
146点組 50.5×40.3

令和2年度・受贈[楢原恵子氏]
2020032-57



奈良原 一高
NARAHARA, Ikko (ならはら いっこう)
1931(昭和6)～2020(令和2)

王国 〈沈黙の園〉

1958(昭和33)
ゼラチンシルバープリント、紙 他
146点組 50.5×40.3

令和2年度・受贈[楢原恵子氏]
2020032-58



奈良原 一高
NARAHARA, Ikko (ならはら いっこう)
1931(昭和6)～2020(令和2)

王国 〈沈黙の園〉

1958(昭和33)
ゼラチンシルバープリント、紙 他
146点組 50.5×40.3

令和2年度・受贈[楢原恵子氏]
2020032-59



奈良原 一高
NARAHARA, Ikko (ならはら いっこう)
1931(昭和6)～2020(令和2)

王国 〈沈黙の園〉

1958(昭和33)
ゼラチンシルバープリント、紙 他
146点組 50.5×40.3

令和2年度・受贈[榎原恵子氏]
2020032-60



奈良原 一高
NARAHARA, Ikko (ならはら いっこう)
1931(昭和6)～2020(令和2)

王国 〈沈黙の園〉

1958(昭和33)
ゼラチンシルバープリント、紙 他
146点組 50.5×40.3

令和2年度・受贈[榎原恵子氏]
2020032-61



奈良原 一高
NARAHARA, Ikko (ならはら いっこう)
1931(昭和6)～2020(令和2)

王国 〈沈黙の園〉

1958(昭和33)
ゼラチンシルバープリント、紙 他
146点組 50.5×40.3

令和2年度・受贈[榎原恵子氏]
2020032-62



奈良原 一高
NARAHARA, Ikko (ならはら いっこう)
1931(昭和6)～2020(令和2)

王国 〈沈黙の園〉

1958(昭和33)
ゼラチンシルバープリント、紙 他
146点組 50.5×40.3

令和2年度・受贈[榎原恵子氏]
2020032-63



奈良原 一高
NARAHARA, Ikko (ならはら いっこう)
1931(昭和6)～2020(令和2)

王国 〈沈黙の園〉

1958(昭和33)
ゼラチンシルバープリント、紙 他
146点組 50.5×40.3

令和2年度・受贈[榎原恵子氏]
2020032-64



奈良原 一高
NARAHARA, Ikko (ならはら いっこう)
1931(昭和6)～2020(令和2)

王国 〈沈黙の園〉

1958(昭和33)
ゼラチンシルバープリント、紙 他
146点組 50.5×40.3

令和2年度・受贈[榎原恵子氏]
2020032-65



奈良原 一高
NARAHARA, Ikko (ならはら いっこう)
1931(昭和6)～2020(令和2)

王国 〈沈黙の園〉

1958(昭和33)
ゼラチンシルバープリント、紙 他
146点組 50.5×40.3

令和2年度・受贈[榎原恵子氏]
2020032-66



奈良原 一高
NARAHARA, Ikko (ならはら いっこう)
1931(昭和6)～2020(令和2)

王国 〈沈黙の園〉

1958(昭和33)
ゼラチンシルバープリント、紙 他
146点組 50.5×40.3

令和2年度・受贈[榎原恵子氏]
2020032-67



奈良原 一高
NARAHARA, Ikko (ならはら いっこう)
1931(昭和6)～2020(令和2)

王国 〈沈黙の園〉

1958(昭和33)
ゼラチンシルバープリント、紙 他
146点組 50.5×40.3

令和2年度・受贈[榎原恵子氏]
2020032-68



奈良原 一高
NARAHARA, Ikko (ならはら いっこう)
1931(昭和6)～2020(令和2)

王国 〈沈黙の園〉

1958(昭和33)
ゼラチンシルバープリント、紙 他
146点組 50.5×40.3

令和2年度・受贈[楢原恵子氏]
2020032-69



奈良原 一高
NARAHARA, Ikko (ならはら いっこう)
1931(昭和6)～2020(令和2)

王国 〈沈黙の園〉

1958(昭和33)
ゼラチンシルバープリント、紙 他
146点組 50.5×40.3

令和2年度・受贈[楢原恵子氏]
2020032-70



奈良原 一高
NARAHARA, Ikko (ならはら いっこう)
1931(昭和6)～2020(令和2)

王国 〈沈黙の園〉

1958(昭和33)
ゼラチンシルバープリント、紙 他
146点組 50.5×40.3

令和2年度・受贈[楢原恵子氏]
2020032-71



奈良原 一高
NARAHARA, Ikko (ならはら いっこう)
1931(昭和6)～2020(令和2)

王国 〈沈黙の園〉

1958(昭和33)
ゼラチンシルバープリント、紙 他
146点組 50.5×40.3

令和2年度・受贈[楢原恵子氏]
2020032-72



奈良原 一高
NARAHARA, Ikko (ならはら いっこう)
1931(昭和6)～2020(令和2)

王国 〈沈黙の園〉

1958(昭和33)
ゼラチンシルバープリント、紙 他
146点組 50.5×40.3

令和2年度・受贈[楢原恵子氏]
2020032-73



奈良原 一高
NARAHARA, Ikko (ならはら いっこう)
1931(昭和6)～2020(令和2)

王国 〈沈黙の園〉

1958(昭和33)
ゼラチンシルバープリント、紙 他
146点組 50.5×40.3

令和2年度・受贈[楢原恵子氏]
2020032-74



奈良原 一高
NARAHARA, Ikko (ならはら いっこう)
1931(昭和6)～2020(令和2)

王国 〈沈黙の園〉

1958(昭和33)
ゼラチンシルバープリント、紙 他
146点組 50.5×40.3

令和2年度・受贈[楢原恵子氏]
2020032-75



奈良原 一高
NARAHARA, Ikko (ならはら いっこう)
1931(昭和6)～2020(令和2)

王国 〈沈黙の園〉

1958(昭和33)
ゼラチンシルバープリント、紙 他
146点組 50.5×40.3

令和2年度・受贈[楢原恵子氏]
2020032-76



奈良原 一高
NARAHARA, Ikko (ならはら いっこう)
1931(昭和6)～2020(令和2)

王国 〈沈黙の園〉

1958(昭和33)
ゼラチンシルバープリント、紙 他
146点組 50.5×40.3

令和2年度・受贈[楢原恵子氏]
2020032-77



奈良原 一高
NARAHARA, Ikko (ならはら いっこう)
1931(昭和6)～2020(令和2)

王国 〈沈黙の園〉

1958(昭和33)
ゼラチンシルバープリント、紙 他
146点組 50.5×40.3

令和2年度・受贈[楢原恵子氏]
2020032-78

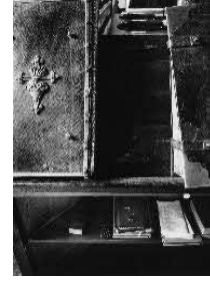


奈良原 一高
NARAHARA, Ikko (ならはら いっこう)
1931(昭和6)～2020(令和2)

王国 〈沈黙の園〉

1958(昭和33)
ゼラチンシルバープリント、紙 他
146点組 50.5×40.3

令和2年度・受贈[楢原恵子氏]
2020032-79



奈良原 一高
NARAHARA, Ikko (ならはら いっこう)
1931(昭和6)～2020(令和2)

王国 〈沈黙の園〉

1958(昭和33)
ゼラチンシルバープリント、紙 他
146点組 50.5×40.3

令和2年度・受贈[楢原恵子氏]
2020032-80



奈良原 一高
NARAHARA, Ikko (ならはら いっこう)
1931(昭和6)～2020(令和2)

王国 〈沈黙の園〉

1958(昭和33)
ゼラチンシルバープリント、紙 他
146点組 50.5×40.3

令和2年度・受贈[楢原恵子氏]
2020032-81



奈良原 一高
NARAHARA, Ikko (ならはら いっこう)
1931(昭和6)～2020(令和2)

王国 〈沈黙の園〉

1958(昭和33)
ゼラチンシルバープリント、紙 他
146点組 50.5×40.3

令和2年度・受贈[楢原恵子氏]
2020032-82



奈良原 一高
NARAHARA, Ikko (ならはら いっこう)
1931(昭和6)～2020(令和2)

王国 〈沈黙の園〉

1958(昭和33)
ゼラチンシルバープリント、紙 他
146点組 50.5×40.3

令和2年度・受贈[楢原恵子氏]
2020032-83



奈良原 一高
NARAHARA, Ikko (ならはら いっこう)
1931(昭和6)～2020(令和2)

王国 〈沈黙の園〉

1958(昭和33)
ゼラチンシルバープリント、紙 他
146点組 50.5×40.3

令和2年度・受贈[楢原恵子氏]
2020032-84



奈良原 一高
NARAHARA, Ikko (ならはら いっこう)
1931(昭和6)～2020(令和2)

王国 〈沈黙の園〉

1958(昭和33)
ゼラチンシルバープリント、紙 他
146点組 50.5×40.3

令和2年度・受贈[楢原恵子氏]
2020032-85



奈良原 一高
NARAHARA, Ikko (ならはら いっこう)
1931(昭和6)～2020(令和2)

王国 〈沈黙の園〉

1958(昭和33)
ゼラチンシルバープリント、紙 他
146点組 50.5×40.3

令和2年度・受贈[楢原恵子氏]
2020032-86



奈良原 一高
NARAHARA, Ikko (ならはら いっこう)
1931(昭和6)～2020(令和2)

王国 〈沈黙の園〉

1958(昭和33)
ゼラチンシルバープリント、紙 他
146点組 50.5×40.3

令和2年度・受贈[榎原恵子氏]
2020032-87



奈良原 一高
NARAHARA, Ikko (ならはら いっこう)
1931(昭和6)～2020(令和2)

王国 〈沈黙の園〉

1958(昭和33)
ゼラチンシルバープリント、紙 他
146点組 50.5×40.3

令和2年度・受贈[榎原恵子氏]
2020032-88



奈良原 一高
NARAHARA, Ikko (ならはら いっこう)
1931(昭和6)～2020(令和2)

王国 〈壁の中〉

1958(昭和33)
ゼラチンシルバープリント、紙 他
146点組 50.5×40.3

令和2年度・受贈[榎原恵子氏]
2020032-89



奈良原 一高
NARAHARA, Ikko (ならはら いっこう)
1931(昭和6)～2020(令和2)

王国 〈壁の中〉

1958(昭和33)
ゼラチンシルバープリント、紙 他
146点組 50.5×40.3

令和2年度・受贈[榎原恵子氏]
2020032-90



奈良原 一高
NARAHARA, Ikko (ならはら いっこう)
1931(昭和6)～2020(令和2)

王国 〈壁の中〉

1958(昭和33)
ゼラチンシルバープリント、紙 他
146点組 50.5×40.3

令和2年度・受贈[榎原恵子氏]
2020032-91



奈良原 一高
NARAHARA, Ikko (ならはら いっこう)
1931(昭和6)～2020(令和2)

王国 〈壁の中〉

1958(昭和33)
ゼラチンシルバープリント、紙 他
146点組 50.5×40.3

令和2年度・受贈[榎原恵子氏]
2020032-92



奈良原 一高
NARAHARA, Ikko (ならはら いっこう)
1931(昭和6)～2020(令和2)

王国 〈壁の中〉

1958(昭和33)
ゼラチンシルバープリント、紙 他
146点組 50.5×40.3

令和2年度・受贈[榎原恵子氏]
2020032-93



奈良原 一高
NARAHARA, Ikko (ならはら いっこう)
1931(昭和6)～2020(令和2)

王国 〈壁の中〉

1958(昭和33)
ゼラチンシルバープリント、紙 他
146点組 50.5×40.3

令和2年度・受贈[榎原恵子氏]
2020032-94



奈良原 一高
NARAHARA, Ikko (ならはら いっこう)
1931(昭和6)～2020(令和2)

王国 〈壁の中〉

1958(昭和33)
ゼラチンシルバープリント、紙 他
146点組 50.5×40.3

令和2年度・受贈[榎原恵子氏]
2020032-95



奈良原 一高
NARAHARA, Ikko (ならはら いっこう)
1931(昭和6)～2020(令和2)

王国 〈壁の中〉

1958(昭和33)
ゼラチンシルバープリント、紙 他
146点組 50.5×40.3

令和2年度・受贈[楠原恵子氏]
2020032-96



奈良原 一高
NARAHARA, Ikko (ならはら いっこう)
1931(昭和6)～2020(令和2)

王国 〈壁の中〉

1958(昭和33)
ゼラチンシルバープリント、紙 他
146点組 50.5×40.3

令和2年度・受贈[楠原恵子氏]
2020032-97



奈良原 一高
NARAHARA, Ikko (ならはら いっこう)
1931(昭和6)～2020(令和2)

王国 〈壁の中〉

1958(昭和33)
ゼラチンシルバープリント、紙 他
146点組 50.5×40.3

令和2年度・受贈[楠原恵子氏]
2020032-98



奈良原 一高
NARAHARA, Ikko (ならはら いっこう)
1931(昭和6)～2020(令和2)

王国 〈壁の中〉

1958(昭和33)
ゼラチンシルバープリント、紙 他
146点組 50.5×40.3

令和2年度・受贈[楠原恵子氏]
2020032-99



奈良原 一高
NARAHARA, Ikko (ならはら いっこう)
1931(昭和6)～2020(令和2)

王国 〈壁の中〉

1958(昭和33)
ゼラチンシルバープリント、紙 他
146点組 50.5×40.3

令和2年度・受贈[楠原恵子氏]
2020032-100



奈良原 一高
NARAHARA, Ikko (ならはら いっこう)
1931(昭和6)～2020(令和2)

王国 〈壁の中〉

1958(昭和33)
ゼラチンシルバープリント、紙 他
146点組 50.5×40.3

令和2年度・受贈[楠原恵子氏]
2020032-101



奈良原 一高
NARAHARA, Ikko (ならはら いっこう)
1931(昭和6)～2020(令和2)

王国 〈沈黙の園〉

1958(昭和33)
ゼラチンシルバープリント、紙 他
146点組 50.5×40.3

令和2年度・受贈[楠原恵子氏]
2020032-102



奈良原 一高
NARAHARA, Ikko (ならはら いっこう)
1931(昭和6)～2020(令和2)

王国 〈壁の中〉

1958(昭和33)
ゼラチンシルバープリント、紙 他
146点組 50.5×40.3

令和2年度・受贈[楠原恵子氏]
2020032-103



奈良原 一高
NARAHARA, Ikko (ならはら いっこう)
1931(昭和6)～2020(令和2)

王国 〈壁の中〉

1958(昭和33)
ゼラチンシルバープリント、紙 他
146点組 50.5×40.3

令和2年度・受贈[楠原恵子氏]
2020032-104



奈良原 一高
NARAHARA, Ikko (ならはら いっこう)
1931(昭和6)～2020(令和2)

王国 〈沈黙の園〉

1958(昭和33)
ゼラチンシルバープリント、紙 他
146点組 50.5×40.3

令和2年度・受贈[楢原恵子氏]
2020032-105



奈良原 一高
NARAHARA, Ikko (ならはら いっこう)
1931(昭和6)～2020(令和2)

王国 〈壁の中〉

1958(昭和33)
ゼラチンシルバープリント、紙 他
146点組 50.5×40.3

令和2年度・受贈[楢原恵子氏]
2020032-106



奈良原 一高
NARAHARA, Ikko (ならはら いっこう)
1931(昭和6)～2020(令和2)

王国 〈壁の中〉

1958(昭和33)
ゼラチンシルバープリント、紙 他
146点組 50.5×40.3

令和2年度・受贈[楢原恵子氏]
2020032-107



奈良原 一高
NARAHARA, Ikko (ならはら いっこう)
1931(昭和6)～2020(令和2)

王国 〈壁の中〉

1958(昭和33)
ゼラチンシルバープリント、紙 他
146点組 50.5×40.3

令和2年度・受贈[楢原恵子氏]
2020032-108



奈良原 一高
NARAHARA, Ikko (ならはら いっこう)
1931(昭和6)～2020(令和2)

王国 〈沈黙の園〉

1958(昭和33)
ゼラチンシルバープリント、紙 他
146点組 50.5×40.3

令和2年度・受贈[楢原恵子氏]
2020032-109



奈良原 一高
NARAHARA, Ikko (ならはら いっこう)
1931(昭和6)～2020(令和2)

王国 〈壁の中〉

1958(昭和33)
ゼラチンシルバープリント、紙 他
146点組 50.5×40.3

令和2年度・受贈[楢原恵子氏]
2020032-110

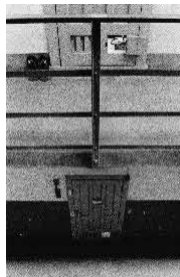


奈良原 一高
NARAHARA, Ikko (ならはら いっこう)
1931(昭和6)～2020(令和2)

王国 〈壁の中〉

1958(昭和33)
ゼラチンシルバープリント、紙 他
146点組 50.5×40.3

令和2年度・受贈[楢原恵子氏]
2020032-111



奈良原 一高
NARAHARA, Ikko (ならはら いっこう)
1931(昭和6)～2020(令和2)

王国 〈壁の中〉

1958(昭和33)
ゼラチンシルバープリント、紙 他
146点組 50.5×40.3

令和2年度・受贈[楢原恵子氏]
2020032-112



奈良原 一高
NARAHARA, Ikko (ならはら いっこう)
1931(昭和6)～2020(令和2)

王国 〈壁の中〉

1958(昭和33)
ゼラチンシルバープリント、紙 他
146点組 50.5×40.3

令和2年度・受贈[楢原恵子氏]
2020032-113



奈良原 一高
NARAHARA, Ikko (ならはら いっこう)
1931(昭和6)～2020(令和2)

王国 〈壁の中〉

1958(昭和33)
ゼラチンシルバープリント、紙 他
146点組 50.5×40.3

令和2年度・受贈[楠原恵子氏]
2020032-114



奈良原 一高
NARAHARA, Ikko (ならはら いっこう)
1931(昭和6)～2020(令和2)

王国 〈壁の中〉

1958(昭和33)
ゼラチンシルバープリント、紙 他
146点組 50.5×40.3

令和2年度・受贈[楠原恵子氏]
2020032-115



奈良原 一高
NARAHARA, Ikko (ならはら いっこう)
1931(昭和6)～2020(令和2)

王国 〈沈黙の園〉

1958(昭和33)
ゼラチンシルバープリント、紙 他
146点組 50.5×40.3

令和2年度・受贈[楠原恵子氏]
2020032-116



奈良原 一高
NARAHARA, Ikko (ならはら いっこう)
1931(昭和6)～2020(令和2)

王国 〈沈黙の園〉

1958(昭和33)
ゼラチンシルバープリント、紙 他
146点組 50.5×40.3

令和2年度・受贈[楠原恵子氏]
2020032-117



奈良原 一高
NARAHARA, Ikko (ならはら いっこう)
1931(昭和6)～2020(令和2)

王国 〈壁の中〉

1958(昭和33)
ゼラチンシルバープリント、紙 他
146点組 50.5×40.3

令和2年度・受贈[楠原恵子氏]
2020032-118



奈良原 一高
NARAHARA, Ikko (ならはら いっこう)
1931(昭和6)～2020(令和2)

王国 〈壁の中〉

1958(昭和33)
ゼラチンシルバープリント、紙 他
146点組 50.5×40.3

令和2年度・受贈[楠原恵子氏]
2020032-119



奈良原 一高
NARAHARA, Ikko (ならはら いっこう)
1931(昭和6)～2020(令和2)

王国 〈壁の中〉

1958(昭和33)
ゼラチンシルバープリント、紙 他
146点組 50.5×40.3

令和2年度・受贈[楠原恵子氏]
2020032-120



奈良原 一高
NARAHARA, Ikko (ならはら いっこう)
1931(昭和6)～2020(令和2)

王国 〈壁の中〉

1958(昭和33)
ゼラチンシルバープリント、紙 他
146点組 50.5×40.3

令和2年度・受贈[楠原恵子氏]
2020032-121



奈良原 一高
NARAHARA, Ikko (ならはら いっこう)
1931(昭和6)～2020(令和2)

王国 〈壁の中〉

1958(昭和33)
ゼラチンシルバープリント、紙 他
146点組 50.5×40.3

令和2年度・受贈[楠原恵子氏]
2020032-122



奈良原 一高
NARAHARA, Ikko (ならはら いっこう)
1931(昭和6)～2020(令和2)

王国 〈沈黙の園〉

1958(昭和33)
ゼラチンシルバープリント、紙 他
146点組 50.5×40.3

令和2年度・受贈[楢原恵子氏]
2020032-123



奈良原 一高
NARAHARA, Ikko (ならはら いっこう)
1931(昭和6)～2020(令和2)

王国 〈壁の中〉

1958(昭和33)
ゼラチンシルバープリント、紙 他
146点組 50.5×40.3

令和2年度・受贈[楢原恵子氏]
2020032-124



奈良原 一高
NARAHARA, Ikko (ならはら いっこう)
1931(昭和6)～2020(令和2)

王国 〈壁の中〉

1958(昭和33)
ゼラチンシルバープリント、紙 他
146点組 50.5×40.3

令和2年度・受贈[楢原恵子氏]
2020032-125



奈良原 一高
NARAHARA, Ikko (ならはら いっこう)
1931(昭和6)～2020(令和2)

王国 〈壁の中〉

1958(昭和33)
ゼラチンシルバープリント、紙 他
146点組 50.5×40.3

令和2年度・受贈[楢原恵子氏]
2020032-126



奈良原 一高
NARAHARA, Ikko (ならはら いっこう)
1931(昭和6)～2020(令和2)

王国 〈壁の中〉

1958(昭和33)
ゼラチンシルバープリント、紙 他
146点組 50.5×40.3

令和2年度・受贈[楢原恵子氏]
2020032-127



奈良原 一高
NARAHARA, Ikko (ならはら いっこう)
1931(昭和6)～2020(令和2)

王国 〈壁の中〉

1958(昭和33)
ゼラチンシルバープリント、紙 他
146点組 50.5×40.3

令和2年度・受贈[楢原恵子氏]
2020032-128



奈良原 一高
NARAHARA, Ikko (ならはら いっこう)
1931(昭和6)～2020(令和2)

王国 〈壁の中〉

1958(昭和33)
ゼラチンシルバープリント、紙 他
146点組 50.5×40.3

令和2年度・受贈[楢原恵子氏]
2020032-129



奈良原 一高
NARAHARA, Ikko (ならはら いっこう)
1931(昭和6)～2020(令和2)

王国 〈壁の中〉

1958(昭和33)
ゼラチンシルバープリント、紙 他
146点組 50.5×40.3

令和2年度・受贈[楢原恵子氏]
2020032-130



奈良原 一高
NARAHARA, Ikko (ならはら いっこう)
1931(昭和6)～2020(令和2)

王国 〈壁の中〉

1958(昭和33)
ゼラチンシルバープリント、紙 他
146点組 50.5×40.3

令和2年度・受贈[楢原恵子氏]
2020032-131



奈良原 一高
NARAHARA, Ikko (ならはら いっこう)
1931(昭和6)～2020(令和2)

王国 〈壁の中〉

1958(昭和33)
ゼラチンシルバープリント、紙 他
146点組 50.5×40.3

令和2年度・受贈[榎原恵子氏]
2020032-132



奈良原 一高
NARAHARA, Ikko (ならはら いっこう)
1931(昭和6)～2020(令和2)

王国 〈壁の中〉

1958(昭和33)
ゼラチンシルバープリント、紙 他
146点組 50.5×40.3

令和2年度・受贈[榎原恵子氏]
2020032-133



奈良原 一高
NARAHARA, Ikko (ならはら いっこう)
1931(昭和6)～2020(令和2)

王国 〈壁の中〉

1958(昭和33)
ゼラチンシルバープリント、紙 他
146点組 50.5×40.3

令和2年度・受贈[榎原恵子氏]
2020032-134



奈良原 一高
NARAHARA, Ikko (ならはら いっこう)
1931(昭和6)～2020(令和2)

王国 〈壁の中〉

1958(昭和33)
ゼラチンシルバープリント、紙 他
146点組 50.5×40.3

令和2年度・受贈[榎原恵子氏]
2020032-135



奈良原 一高
NARAHARA, Ikko (ならはら いっこう)
1931(昭和6)～2020(令和2)

王国 〈沈黙の園〉

1958(昭和33)
ゼラチンシルバープリント、紙 他
146点組 50.5×40.3

令和2年度・受贈[榎原恵子氏]
2020032-136



奈良原 一高
NARAHARA, Ikko (ならはら いっこう)
1931(昭和6)～2020(令和2)

王国 〈沈黙の園〉

1958(昭和33)
ゼラチンシルバープリント、紙 他
146点組 50.5×40.3

令和2年度・受贈[榎原恵子氏]
2020032-137



奈良原 一高
NARAHARA, Ikko (ならはら いっこう)
1931(昭和6)～2020(令和2)

王国 〈沈黙の園〉

1958(昭和33)
ゼラチンシルバープリント、紙 他
146点組 50.5×40.3

令和2年度・受贈[榎原恵子氏]
2020032-138



奈良原 一高
NARAHARA, Ikko (ならはら いっこう)
1931(昭和6)～2020(令和2)

王国 〈沈黙の園〉

1958(昭和33)
ゼラチンシルバープリント、紙 他
146点組 50.5×40.3

令和2年度・受贈[榎原恵子氏]
2020032-139



奈良原 一高
NARAHARA, Ikko (ならはら いっこう)
1931(昭和6)～2020(令和2)

王国 〈沈黙の園〉

1958(昭和33)
ゼラチンシルバープリント、紙 他
146点組 50.5×40.3

令和2年度・受贈[榎原恵子氏]
2020032-140



奈良原 一高
NARAHARA, Ikko (ならはら いっこう)
1931(昭和6)～2020(令和2)

王国 〈沈黙の園〉

1958(昭和33)
ゼラチンシルバープリント、紙 他
146点組 50.5×40.3

令和2年度・受贈[楢原恵子氏]
2020032-141



奈良原 一高
NARAHARA, Ikko (ならはら いっこう)
1931(昭和6)～2020(令和2)

王国 〈沈黙の園〉

1958(昭和33)
ゼラチンシルバープリント、紙 他
146点組 50.5×40.3

令和2年度・受贈[楢原恵子氏]
2020032-142



奈良原 一高
NARAHARA, Ikko (ならはら いっこう)
1931(昭和6)～2020(令和2)

王国 〈壁の中〉

1958(昭和33)
ゼラチンシルバープリント、紙 他
146点組 50.5×40.3

令和2年度・受贈[楢原恵子氏]
2020032-143



奈良原 一高
NARAHARA, Ikko (ならはら いっこう)
1931(昭和6)～2020(令和2)

王国 〈壁の中〉

1958(昭和33)
ゼラチンシルバープリント、紙 他
146点組 50.5×40.3

令和2年度・受贈[楢原恵子氏]
2020032-144



奈良原 一高
NARAHARA, Ikko (ならはら いっこう)
1931(昭和6)～2020(令和2)

王国 〈壁の中〉

1958(昭和33)
ゼラチンシルバープリント、紙 他
146点組 50.5×40.3

令和2年度・受贈[楢原恵子氏]
2020032-145



奈良原 一高
NARAHARA, Ikko (ならはら いっこう)
1931(昭和6)～2020(令和2)

王国 〈壁の中〉

1958(昭和33)
ゼラチンシルバープリント、紙 他
146点組 50.5×40.3

令和2年度・受贈[楢原恵子氏]
2020032-146

● 美術作品の貸出

平成31/令和元年度 2件15点

分野	作家名	作品名	貸出先	貸出期間	出品展覧会・会期・会場
油彩	岩船修三	『ユーカラ画集』原画 クンネレクカムイ(夜叫ぶ神)ふくろう	剣淵絵本の館	2019年4月12日 ～6月18日	アートギャラリー北海道 函館美術館コ レクション 岩船修三『ユーカラ画集』 展 2019.5.18～6.16 剣淵絵本の館
油彩	岩船修三	『ユーカラ画集』原画 貂の嫁になるのを嫌って貂に福寿草に された女神クナウ			
油彩	岩船修三	『ユーカラ画集』原画 神々の住む山			
油彩	岩船修三	『ユーカラ画集』原画 国造りの神(コタン・カム・カムイ)と妹の 女神と天下降			
油彩	岩船修三	『ユーカラ画集』原画 柳の葉から魚になったシシャモ魚			
油彩	岩船修三	『ユーカラ画集』原画 男を誘惑する裸女のパウチ(淫魔)			
油彩	岩船修三	『ユーカラ画集』原画 露の花の下の神さまコロボックル達			
油彩	岩船修三	『ユーカラ画集』原画 魔人の大鯨(アメマス)と戦うアイヌ・ラッ クル			
油彩	岩船修三	『ユーカラ画集』原画 鹿を支配する神にチャランケしているカ ケスの女神			
油彩	岩船修三	『ユーカラ画集』原画 アイヌ・ラックル(導き神)に汚水をかけた メノコ(娘)二人が罰せられ裸にされる			
油彩	岩船修三	『ユーカラ画集』原画 部落の守神(コタンクル・カムイ)の縞鼻			
油彩	岩船修三	『ユーカラ画集』原画 神から贈られた熊を弓射るアイヌ			
油彩	岩船修三	『ユーカラ画集』原画 神々の住む山とアイヌの翁			
油彩	岩船修三	『ユーカラ画集』原画 寂しいアイヌの翁			
版画	アルベール・グ レーズ他	キュビズム論(デュ・キュビズム)	北海道立近代美術館	2019年6月13日 ～2020年1月24日	「近美コレクション バック・トゥ・ザ・ フューチャー 来るべき20年代に向 けて」 2019.8.10～11.10 北海道立近代美術館

令和2年度 2件32点

分野	作家名	作品名	貸出先	貸出期間	出品展覧会・会期・会場
書★	金子鷗亭	高青抗邱詩 焼筍	網走市立美術館	2020年6月24日 ～9月11日	「一現代の書へー 『金子鷗亭展』」 2020.7.18～9.6 網走市立美術館
書★	金子鷗亭	陶淵明詩 桃花源記			
書★	金子鷗亭	北原白秋詩 白金ノ独楽			
書★	金子鷗亭	北原白秋詩 海雀			
書★	金子鷗亭	小野十三郎詩 断崖			
書★	金子鷗亭	柳宗元詩 江雪			
書★	金子鷗亭	高村光太郎詩 月にぬれた手			
書★	金子鷗亭	山村暮鳥詩 風景-純銀もざいく			
書★	金子鷗亭	蘇東坡詩 和孔密州東欄梨花			
書★	金子鷗亭	自詠 ポンペイ			
書★	金子鷗亭	宮沢賢治詩 作品七十五番 浮世絵			
書★	金子鷗亭	大観楽			
書★	金子鷗亭	高村光太郎詩 鯨			
書★	金子鷗亭	高村光太郎詩 金秤			
書★	金子鷗亭	武者小路実篤詩 レンブラント			

分野	作家名	作品名	貸出先	貸出期間	出品展覧会・会期・会場
書★	金子鷗亭	自詠 賀蘭汗造像記			
書★	金子鷗亭	萩原朔太郎詩 竹			
書	金子鷗亭	北原白秋詩 曇り日のオホーツク海			
書	金子鷗亭	井上靖詩 二つの絵の一節			
書	金子鷗亭	井上靖詩 交脚弥勒			
書	金子鷗亭	井上靖詩 黄河の一節			
書	金子鷗亭	宮澤賢治詩 雨ニモ負ケズ…			
書	金子鷗亭	自詠 黒仔豚…			
書	金子鷗亭	自詠 おほいなる…			
書	金子鷗亭	井上靖詩 黄河			
書	金子鷗亭	自詠 羅白嶽…			
書	金子鷗亭	自詠 平復と…			
書	金子鷗亭	松尾芭蕉六句			
書	金子鷗亭	自詠 洞天に…			
書	金子鷗亭	臨書六種			

★を付した作品は函館市蔵当館受託。

日本画	山口蓬春	松原図	山口蓬春記念館	2021年1月22日 ～4月16日	「山口蓬春没後50年・記念館開館30周年特別展 I『北海道の大自然が生んだ山口蓬春・新日本の魅力』 2021.2.6～4.4 山口蓬春記念館
日本画	山口蓬春	瑞鶴			

●貸館事業

令和元年度

展覧会名(団体名)	開催期間	開催日数	観覧者数	1日平均観覧者数
第60回北海道書道展函館展(北海道新聞社)	2019年6月15日(土)~7月21日(金)	6日間	2,161	360

令和2年度

展覧会名(団体名)	開催期間	開催日数	観覧者数	1日平均観覧者数
第61回北海道書道展函館展	中止	—	—	—

●刊行物

令和元年度

種別	刊行物名	規格	刊行年月日
展覧会図録	タグチ・アートコレクション	25.0×18.5/128頁	令和元年4月
事業案内	MUSEUM CALENDAR 2020.4-2021.3	A4変形四つ折り	令和2年3月

令和2年度

種別	刊行物名	規格	刊行年月日
事業案内	MUSEUM CALENDAR 2021.4-2022.3	A4変形四つ折り	令和3年3月