

# MUSEUM CALENDER

北海道立旭川美術館の開館日

2021	日	月	火	水	木	金	土	5	日	月	火	水	木	金	土		
4	APR.	1	2	3	4	5	6	1	MAY	7	8	9	10	11	12		
		7	8	9	10	11	12	2		13	14	15	16	17	18		
		13	14	15	16	17	18	9		19	20	21	22	23	24		
		20	21	22	23	24	25	16		23	24	25	26	27	28		
		25	26	27	28	29	30	30		30	31						
6	JUN.	1	2	3	4	5	6	7	7	JUL.	1	2	3	4	5		
		6	7	8	9	10	11	12			6	7	8	9	10		
		13	14	15	16	17	18	19			13	14	15	16	17		
		20	21	22	23	24	25	26			20	21	22	23	24		
		27	28	29	30	31					27	28	29	30	31		
8	AUG.	1	2	3	4	5	6	7	9	SEP.	1	2	3	4	5		
		8	9	10	11	12	13	14			5	6	7	8	9		
		15	16	17	18	19	20	21			12	13	14	15	16		
		22	23	24	25	26	27	28			19	20	21	22	23		
		29	30	31							26	27	28	29	30		
10	OCT.	1	2	3	4	5	6	7	11	NOV.	1	2	3	4	5		
		3	4	5	6	7	8	9			7	8	9	10	11		
		10	11	12	13	14	15	16			14	15	16	17	18		
		17	18	19	20	21	22	23			21	22	23	24	25		
		24	25	26	27	28	29	30			28	29	30				
		31									31						
12	DEC.	1	2	3	4	5	6	7	2022	1	日	月	火	水	木	金	土
		7	8	9	10	11	12	13		JAN.	1	2	3	4	5	6	7
		14	15	16	17	18	19	20			8	9	10	11	12	13	14
		19	20	21	22	23	24	25			15	16	17	18	19	20	21
		26	27	28	29	30	31				22	23	24	25	26	27	28
2	FEB.	1	2	3	4	5	6	7	3	MAR.	1	2	3	4	5	6	7
		6	7	8	9	10	11	12			6	7	8	9	10	11	12
		13	14	15	16	17	18	19			13	14	15	16	17	18	19
		20	21	22	23	24	25	26			20	21	22	23	24	25	26
		27	28	29	30	31					27	28	29	30	31		

●印は休館日 / ●:closed

●開館時間 / 9:30~17:00(入場は16:30まで)

●休館日 / 月曜日(月曜日が祝日又は振替休日のときは開館、翌平日が休館。ただし、11月1日[芸術週間]は開館)年末年始(12/29~1/3)、展示替え期間等(詳しくはカレンダーをご覧ください)。\*

※休館日は変更になることがあります。

Hokkaido Asahikawa Museum of Art  
Opening Hours 9:30~17:00/Last admission 30 minutes before closing  
※都合により変更の場合がありますのであらかじめご了承ください。

**アートでつながる北海道**

「アートギャラリー北海道」は道内の美術館がネットワークでつながり、北海道全体がアートの舞台となることを目指す取り組みです。



## ACCESS

アクセス

- 徒歩 / JR旭川駅から約20分
- バス / JR旭川駅北側の1条通の14番バス停[1条8丁目]から3・13・23・24・33・35番のバスに乗車。最寄りのバス停は[4条4丁目](3・33・35番)、徒歩5分。または[8条西1丁目](13・23・24番)、徒歩3分。また、バス停[常磐公園前]を経由するバス(バス停から徒歩7分)もご利用いただけます。
- タクシー / 旭川駅から約10分。800円程度。
- 駐車場 / 常磐公園駐車場(無料/午前9時~午後5時)をご利用いただけますが、台数に限りがあります。
- 20 minutes walk from JR Asahikawa Station.
- Take the bus Nos. 3, 13, 23, 24, 33 or 35 at bus stop No. 14. Get off at '4-jo 4-chome' (Nos. 3, 33, 35) or '8-jo Nishi1-chome' (Nos. 13, 23, 24) and walk for a few minutes. Other buses via 'Tokiwa-koen' are available, 7 minutes walk from the bus stop.
- 10 minutes by taxi from JR Asahikawa Station.
- Tokiwa Park parking is free available from 9:00AM to 5:00PM.



## 北海道立旭川美術館 Hokkaido Asahikawa Museum of Art

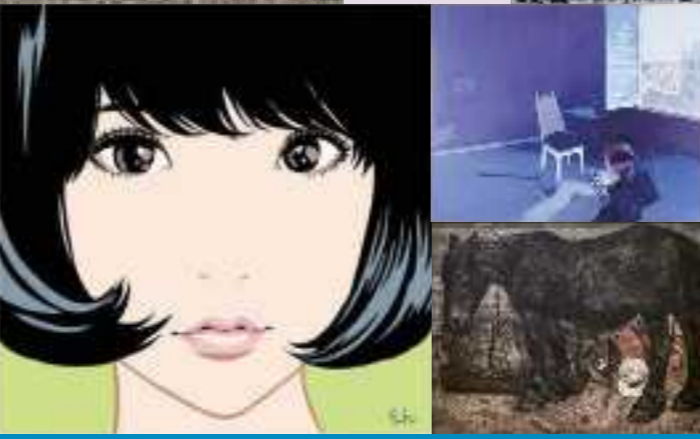
〒070-0044 旭川市常磐公園内 Tokiwa Park, Asahikawa 070-0044  
TEL 0166-25-2577 FAX 0166-25-2539  
http://www.dokyoai.pref.hokkaido.lg.jp/hk/abj/top.htm  
@Asahikawa\_Art



展覧会のごあんない MUSEUM CALENDAR 2021.4 > 2022.3

# 北海道立旭川美術館

## HOKKAIDO ASAHIKAWA MUSEUM OF ART



## ART EVENT イベント

講座や講演会、ワークショップなど、多彩なイベントを随時行います。詳しくは各展覧会のチラシやホームページをご覧ください。

**オリエンテーション(事前申込制)**  
希望する10名以上の団体に、展覧会鑑賞にあたっての概要紹介(15分程度)を講堂で行っています。(申込先:TEL0166-25-2577)

## FLOOR GUIDE 館内のご案内

**ミュージアム・ショップ/Museum Shop**  
ロビーのミュージアム・ショップでは、展覧会図録や絵はがき、旭川の工芸品などをお買い求めいただけます。(営業時間10:00~16:30、1~3月は10:00~16:00)

**喫茶「常磐の樹」/Cafe**  
ロビーの一角にある喫茶コーナーでは美味しいコーヒーなどをお楽しみいただけます。ショップとあわせてボランティア団体・常磐会が運営しています。(営業時間10:30~15:30)  
※新型コロナウイルス感染症拡大の状況により営業についてはホームページ等でご確認ください。

コインロッカー(ご利用後、コインが戻ります)のほか、身障者用トイレ、車いす、授乳室、ベビーカー等をご用意しています。



- 授乳室
- WC(男)
- WC(女)(ベビー専用椅子設置)
- WC(身障者)
- ロッカー室
- 喫茶「常磐の樹」
- ミュージアム・ショップ

施設の利用に関するお問い合わせは美術館TEL0166-25-2577へ。

2021年  
4月17日(土) > 6月27日(日)

## 歌川広重 二つの東海道五拾三次

Hiroshige Utagawa Fifty-three stages on the Tokaido,  
2 versions, Hoei-do and Marusei



歌川広重  
《東海道五拾三次之内 箱根 湖水園》  
1833年頃 笠間日動美術館蔵

江戸時代の浮世絵師・歌川広重(1797-1858)の代表作である「東海道五拾三次」。そのうち最もよく知られている「保永堂版」(1833-34年刊)と、十数年後に刊行され、同じ宿場を季節、時間、天候などを違えて描き出した「丸清版」(1847-51年刊)を同時に展覧することで、庶民が東海道に抱いた憧憬と、時代の要請に敏感に反応した広重の実像に迫ります。

観覧料／一般1,000(800)円、高大生600(400)円、小中生300(200)円

7月10日(土) > 9月5日(日)

## 江口寿史イラストレーション展 彼女

—世界の誰にも描けない君の絵を描いている—  
EGUCHI HISASHI-illustration exhibition[Kanojo]

週刊少年ジャンプの『すすめ!! パイレーツ』(1977年)や『ストップ!! ひばりくん!』(1981年)などで人気ギャグ漫画家としてスタートした江口寿史。だが彼の描くクールでおしゃれな女の子にファンは熱中。その後は現代美人画のジャンルを独走しています。若者文化を巧みに切り取り、青春を映し出す一枚の物語—女性の美しさを果てなく追い求めた40年の軌跡を、約400点のイラストで紹介します。



江口寿史  
《Shiggy Jr.「ALL ABOUT POP」通常盤 CDジャケット》2016年  
©2021 Eguchi Hisahi

観覧料／一般1,200(1,000)円、高大生700(500)円、中学生400(300)円、小学生以下無料(要保護者同伴)

9月18日(土) > 11月23日(火祝)

## 放浪の天才画家 山下清展

YAMASHITA KIYOSHI Retrospective



山下清  
《長岡の花火》1950年  
©Kiyoshi Yamashita 2021

「日本のゴッホ」とも称された山下清(1922-1971)は浅草に生まれ、49歳の若さで他界。本展はその短い人生の中で、何を考え、何を感じながら作品を生み出したのかという視点で芸術家としての真の姿に迫ります。少年時代の初期の作品をはじめ、放浪をはじめた戦時中から戦後の作品、放浪日記、晩年の作品まで貼絵、ペン画、油彩、水彩画など約130点を紹介します。

観覧料／一般1,000(800)円、高大生800(600)円、中学生以下無料

2022年  
12月18日(土) > 3月13日(日)

## 神田一明、日勝展

Paintings by the KANDA Brothers: KAZUAKI and NISSHO

終戦間際に鹿追村に入植した神田家。長男・一明は帯広の高校から東京芸術大学に進学し、北海道に戻って公募展を中心に活躍。3歳年下の弟・日勝は、兄に教わりつつ油彩画をはじめ、家業の農業に従事しながら制作を続けて公募展で活躍したのち、32歳で夭逝しました。本展では生前は実現しなかった二人展を通じて、画家として別々の道を歩んだ兄弟の足跡と絆を描き出します。



神田一明《窓のある室内》1981年 当館蔵



神田日勝《馬》1965年 神田日勝記念美術館蔵

観覧料／一般800(600)円、高大生500(400)円、小中生300(200)円

2021年  
4月17日(土) > 6月27日(日)

## たくみ 匠の美

The Beauty of Wood in Craft and Sculpture

木は、樹種によって異なる色や硬さを持ち、さまざまな木目が自然の紋様となります。木を素材とする作家たちは、木の特性を生かし、指物、曲物、木象嵌、寄木などの多様な技法によって唯一無二の作品を制作しています。本展では、そうした創意と工夫を凝らした匠の美を紹介します。



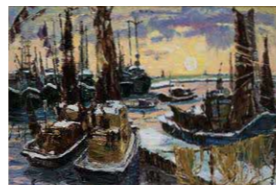
須田桑翠  
《黒杉小箆箱》1979年 当館蔵

7月10日(土) > 9月5日(日)

## 北の海辺を旅する

Seascape in Paintings,  
Drawings, Prints and Sculptures

まわりを海に囲まれた北海道。海を描いた風景画のほか、抽象表現にみる海の作品を展示します。



望月正男《入り陽》1972年 当館蔵

9月18日(土) > 11月23日(火祝)

## 木×彫刻 2つの彫刻賞の作家から

Wood Sculptures by the Winners of  
Two Major Japanese Sculpture Prizes

旭川美術館が誇る木の造形のコレクションから、平柳田中賞と中原悌二郎賞という、日本を代表するふたつの彫刻賞の受賞作家の作品を紹介します。



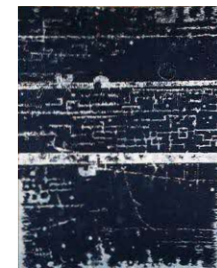
澁川喜一  
《そのりあるかたち-94》1994年 当館蔵

2022年  
12月18日(土) > 3月13日(日)

## 北海道の美術 1950-70年代

Hokkaido Art from the 1950s to 1970s

「神田一明・日勝展」に連動して、二人がともに活動していた1950年代から70年代の北海道美術を紹介します。



寺島春雄《北の霊詩》1963年 当館蔵

### 第1展示室観覧料について(展覧会ごとに異なります)

※( )内は、10名以上の団体料金。  
展覧会により、各種割引があります。詳しくはお問い合わせください。

### [次の方は観覧料が無料となります]

- 学校教育活動で利用する小・中・高校生とその引率者。
- 身体障害者手帳や療育手帳、精神障害者保健福祉手帳をお持ちの方や、児童・老人福祉施設に入所している方とその引率者、生活保護を受けている方など。

### 第2展示室観覧料について

●一般260(210)円、高大生150(110)円  
※( )内は10名以上の団体料金

### [次の方は観覧料が無料となります]

- 中学生以下、65歳以上の方、土曜日・こどもの日の高校生(高専・専修・各種専門学校で高校3年生相当以下の方を含む)。
- 学校教育活動で利用する小・中・高校生とその引率者。
- 身体障害者手帳や療育手帳、精神障害者保健福祉手帳をお持ちの方や、児童・老人福祉施設に入所している方とその引率者、生活保護を受けている方など。
- 道みんの日(7月17日)、開館記念日(7月24日)、11月1~7日(芸術週間)は無料となります。