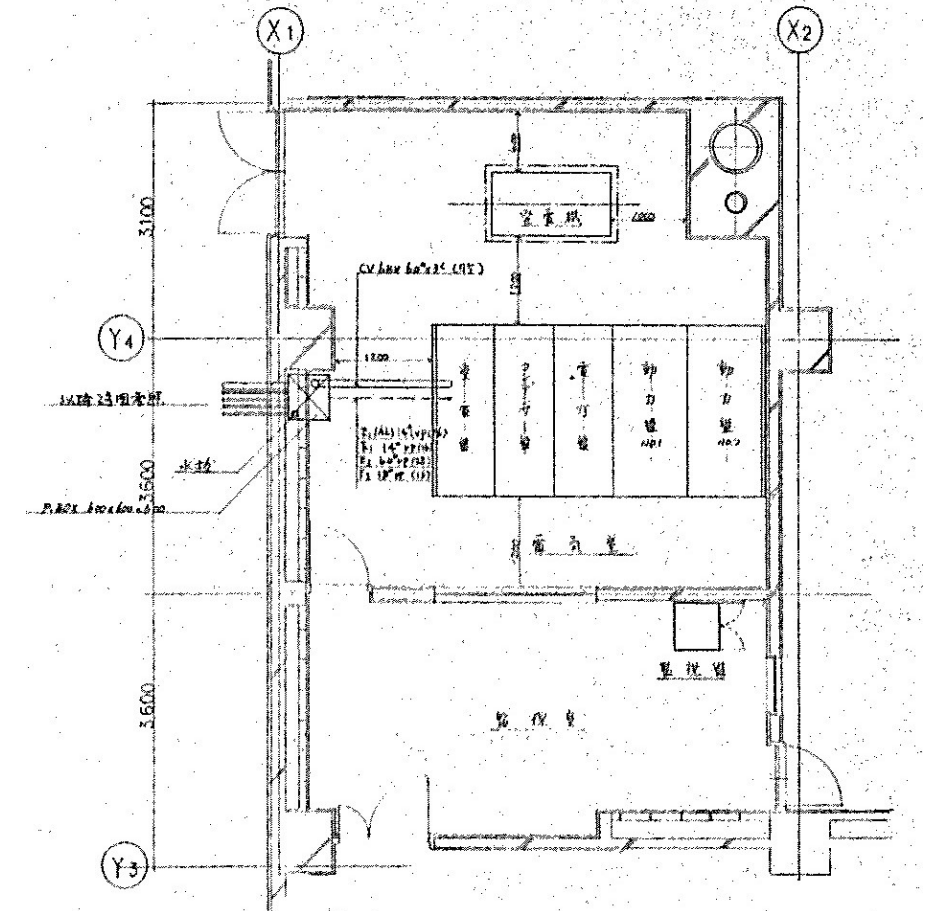
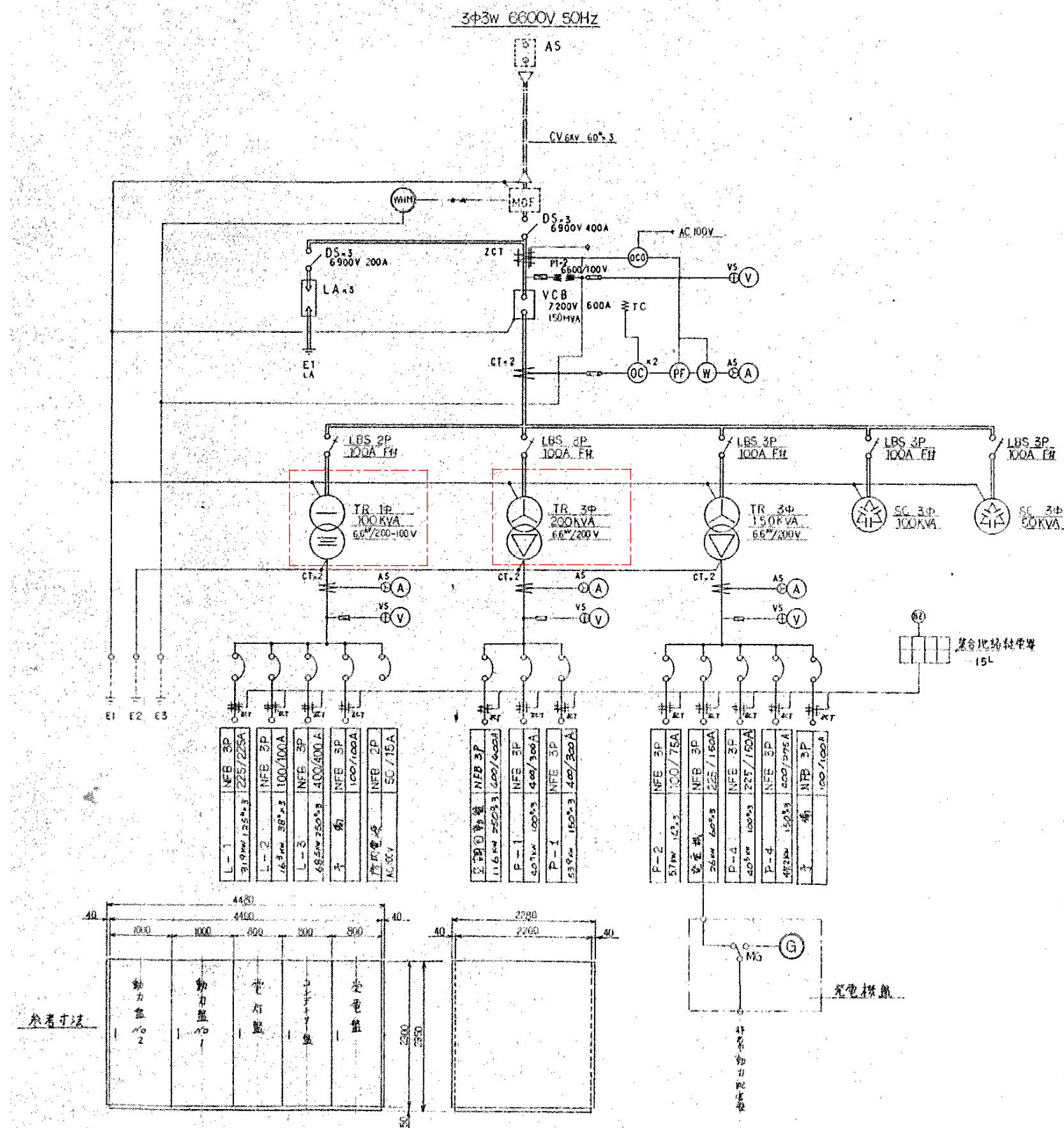


 工事場所

校 舎 様		縮 尺	工 事 名		北海道旭川美術館受変電設備改修工事									
付 近 見 取 図 配 置 図			北海道立旭川美術館											
			1 400											

校 舎 様		縮 尺	工 事 名		北海道旭川美術館受変電設備改修工事									
付 近 見 取 図 配 置 図			北海道立旭川美術館											
			1 400											



特記事項

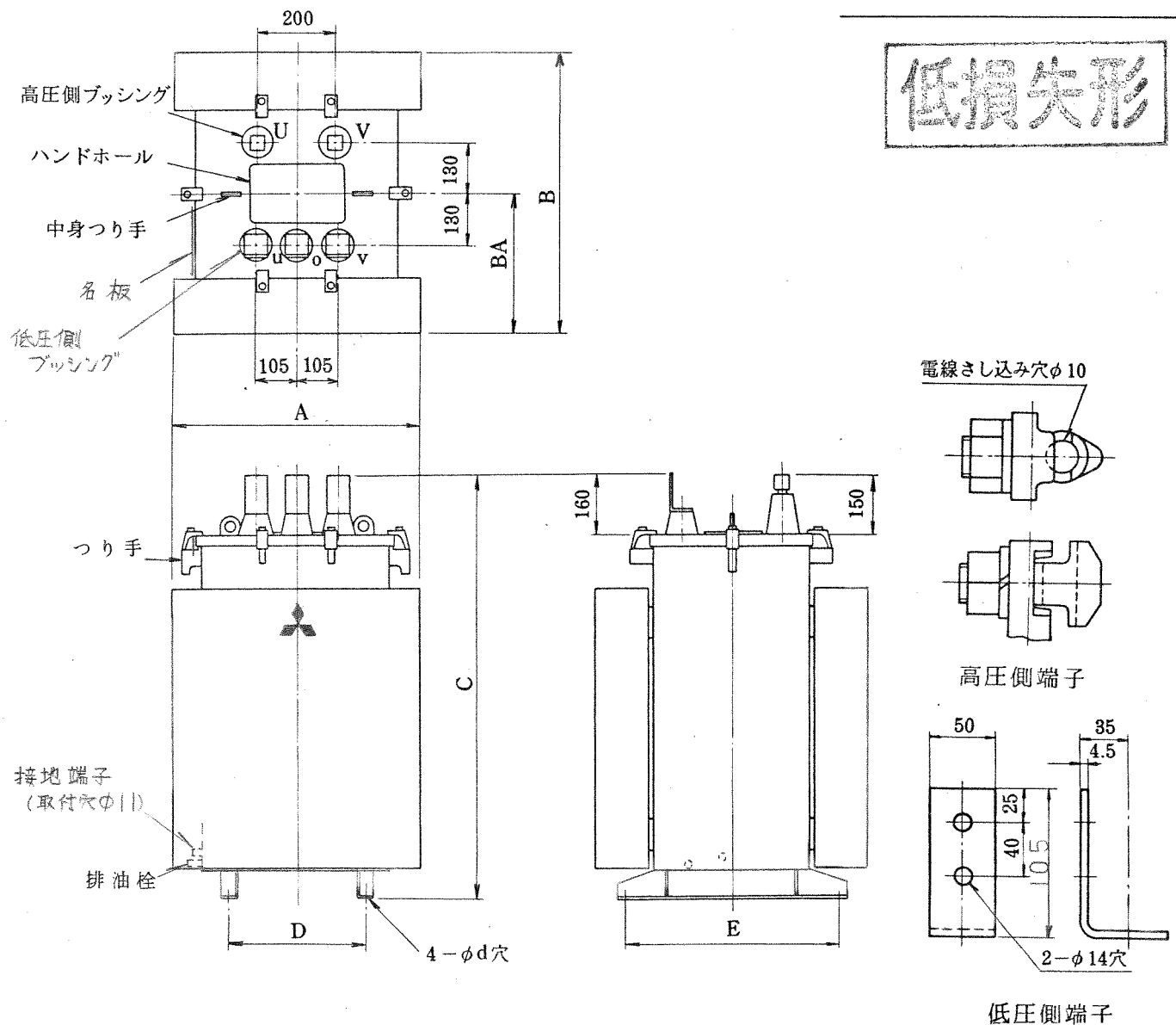
- 1 変圧器の更新工事を行う。
- 2 油入変圧器のＰＣＢ含有検査結果は施設管理者が行い８月上旬頃、判明予定。
- 3 本工事において次の項目を計上するが、ＰＣＢ検査時期および結果を踏まえ実施項目を変更する。
- 4 保管トレイについて
 - ・保管トレイの製作はＰＣＢ含有調査結果判明後、手配すること。 ※１
 - ・ＰＣＢ含有時
撤去後の変圧器は漏油対策として保管トレイ（ＳＵＳ製）を製作し収納する。
絶縁油量に対し、１．５倍の容量を確保すること。
特記仕様書に示す廃棄処分は中止し、施設管理者が指示する保管場所へ運搬すること。
 - ・ＰＣＢ不含有時
保管トレイの製作は取り止め減する。 ※１
特記仕様書に基づき発生材処理を適切に行う。
- ※１ ＰＣＢ検査結果前に保管トレイの手配が必要な場合、監督員と協議の上、決定すること。
- 5 その他事項については特記仕様書による。

工事範圍

口座名		建築 図 様		延面積		共通図 整理番号		整 理 番 号		E - 0 2		設 計 事 務 所 名		校 舎 棟		— 工事名 北海道旭川美術館受変電設備改修工事			
所在地		索引 番 号		図 面 番 号				枚 / 内 号											
構 造		調 整 年月日		令和 年 月 日				R 7 年 6 月											
設 画 者 名		図 解 者 氏 名						年 枚 / 内 号		年 枚 / 内 号		管 理		主 任		主 任		担 当	
												技術者		技術者		技術者		担当者	

台数

低損失形

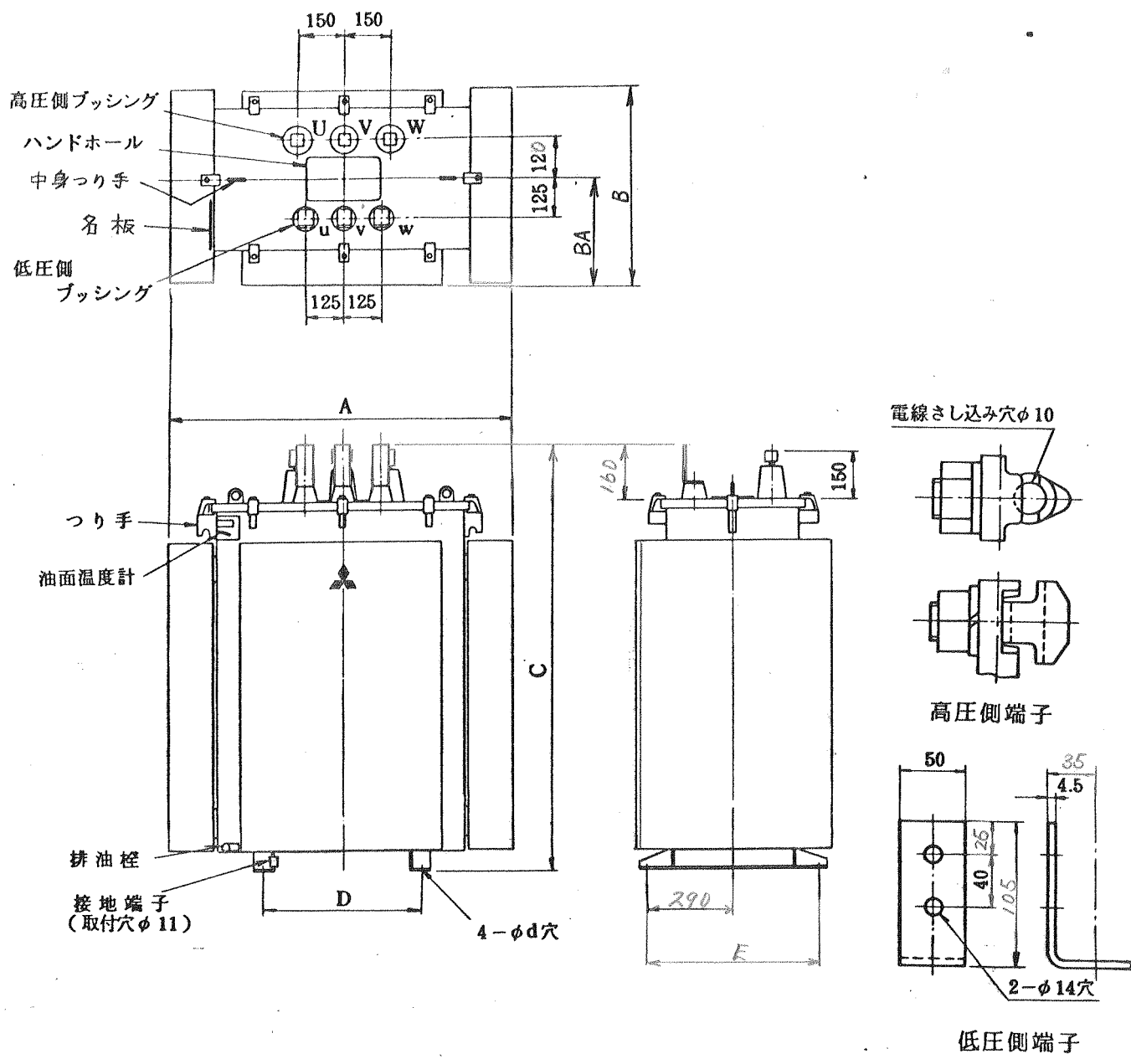


(寸法 mm)

摘要	行	容量 (kVA)	相	周波数 (Hz)	外形寸法				据付寸法			総質量 (kg)	油量 (ℓ)
					A	B	BA	C	D	E	d		
	1	100	1	50	640	615	310	985	350	550	15	330	70
	2	100	1	60	640	615	310	985	350	550	15	305	75

仕様		油入自冷式・連続定格・屋外用						
摘要	行	容量 (kVA)	周波数 (Hz)	高 圧 側 電 圧 (V)		低圧側電圧 (V)	結 線	スタイル No.
	3	1 0 0	5 0	F 6750-R 6600-F 6450-F 6300-6000		2 1 0 / 1 0 5	単三専用	TB148-431
	4		6 0					TB248-431

準拠規格: JIS C 4304



3C-19247-00
B-53457-00
A-36465-00
A-36129-00
R-36223-00
3C-240
D-52599-00

(寸法 単位:mm)													
摘要	行	容量 (kVA)	相	周波数 (Hz)	外形寸法				据付寸法			総質量 (kg)	油量 (ℓ)
					A	B	BA	C	D	E	d		
	1	200	3	50	1075	655	360	1230	500	550	15	740	170
	2	200	3	60	1075	655	360	1230	500	550	15	700	175

仕様 油入自冷式・連続定格・屋外用

摘要	行	周波数(Hz)	高圧側電圧(V)	低圧側電圧(V)	結線・角変位	スタイルNo
	3	50	F 6750-R 6600-F 6450-F 6300-6000	210	人-Δ, Yd1	TB351-43/E
	4	60				TB451-43/E

準拠規格: JIS C 4304

常用
保管
一時