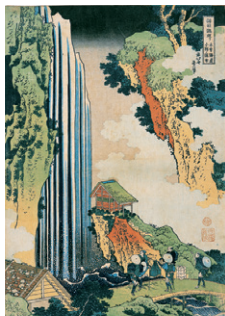




葛飾北斎  
〈百物語 こはだ小平二〉



葛飾北斎  
〈諸国瀧廻り 木曾海道小野ノ瀑布〉



葛飾北斎  
〈自画像〉(肉筆画)



葛飾北斎  
〈手紙を読む美人図〉(肉筆画)



アンリ・リヴィエール  
〈エッフェル塔三十六景 建造中のエッフェル塔、トロカデロからの眺め〉

# HOKUSAI

The World Acclaimed  
Ukiyoe Artist

葛飾北斎(1760〔宝暦10〕～1849〔嘉永2〕年)は、歌川広重・喜多川歌麿・東洲斎写楽らと並び、江戸時代後期に活躍した浮世絵の巨匠です。日本人ならば誰もが必ずや目にしているであろう“赤富士”、“波富士”をはじめ、その芸術は現代においても圧倒的な評価と人気を博しています。

90年近くに及ぶ波瀾万丈の生涯を歩んだ北斎は、70年余りの長い作画期にわたって幅広い分野に挑み続け、膨大な数の名作を世に送り出しました。大胆な構図を、巧みな線描と象徴的な色使いとともに仕上げたその作品は、魅力あふれる独自の芸術世界を築くとともに、多くの絵師たちにも影響をもたらしたのです。

本展では、二十歳のデビュー作となった役者絵や初期の美人画、西洋伝来の銅版画に触発されて制作した洋風画、その名を冠した絵手本「北斎漫画」、 「富嶽三十六景」などのシリーズもの、奇想あふれる妖怪絵などの代表作とともに、貴重な肉筆画を加えて展覧します。あわせて、葛飾北明ら北斎に師事した弟子たちや、フランスの画家リヴィエールが北斎へのオマージュとして手がけた連作もご紹介します。

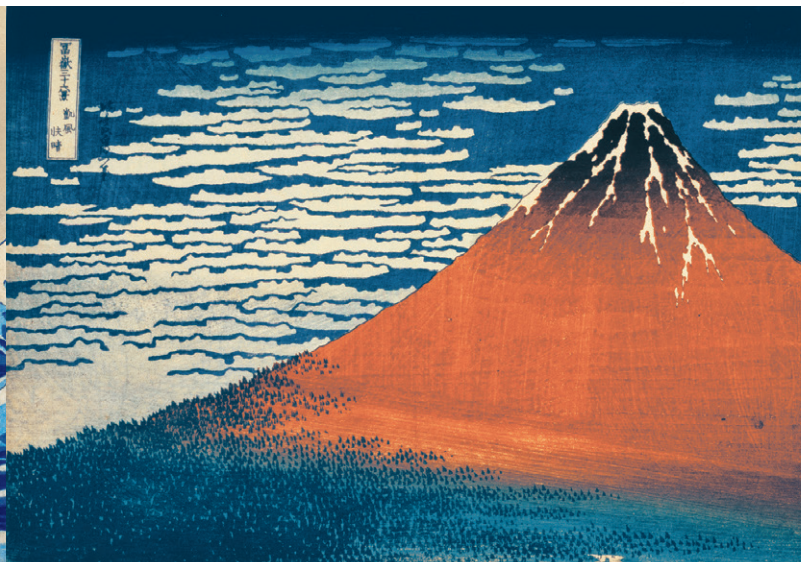
北斎芸術の全貌をご堪能ください。



葛飾北斎『北斎漫画・十編』より



葛飾北斎〈富嶽三十六景 神奈川沖浪裏〉



葛飾北斎〈富嶽三十六景 凱風快晴〉

## 関連事業

### 中右瑛氏ギャラリートーク&講演会

国際浮世絵学会常任理事で本展監修者の  
中右瑛(なかう・えい)氏をお迎えします。

#### ■ギャラリートーク

日時:10月7日(金)午後3時～(約30分) 会場:当館第1展示室(要観覧券)

#### ■講演会【事前申込制】

日時:10月8日(土)午前10時30分～(約1時間30分)

会場:当館講堂(聴講無料、定員35名)

申込:8月4日(木)より電話(0166-25-2577)にて受付

\*休館日(月曜・月曜が祝日の場合、翌火曜)を除く、午前9時30分～午後5時の間にお電話ください。定員に達しだい、締め切らせていただきます。

### 30分でわかる!学芸員の見どころ解説

日時:9月23日(金・祝)、10月15日(土)、11月4日(金)、11月26日(土)  
各日午後2時～(約30分)

会場:当館講堂(聴講無料、定員35名)

\*表千家同門会旭川支部・旭川地区青年部によるお茶会、FMリバー  
パーソナリティ・マダムケロコさんによるトークなども予定しています。  
詳しくは、当館ホームページや事業ちらしにてお知らせします。

## 第2展示室のご案内

開館40周年記念

### こころ育む学び舎

—北海道教育大学旭川校—

Art by Faculty of Hokkaido University of Education,  
Asahikawa Campus

2022(令和4)年9月17日(土)～11月27日(日)

北海道教育大学旭川校の前身・北海道旭川師範学校が1923(大正12)年に開校して100年。教員を養成するとともに、地域の文化を支え、多くのアーティストを輩出してきました。後進の指導に尽力した作家たちの作品を紹介します。



観覧料:一般260(210)円  
高大生150(110)円

根守悦夫  
(Kotan Koro Kamui)  
1972(昭和47)年 当館蔵

\* ( )内は10名以上の団体料金。

\*中学生以下、65歳以上の方、土曜日の高校生は無料。

\*芸術週間[11月1日(火)～11月7日(月)]はどなたも無料。



## 交通案内

- 徒歩:JR旭川駅から約20分。
- バス:JR旭川駅北側の1条通の4番バス停(1条8丁目)から3・23・24・33・35番のバスに乗車。最寄りのバス停は(4条4丁目)(3・33・35番)、徒歩5分。または(8条西1丁目)(23・24番)、徒歩3分。また、バス停(常磐公園前)を経由するバス(バス停から徒歩7分)もご利用いただけます。
- タクシー:JR旭川駅前から約10分、800円程度。
- 駐車場:常磐公園駐車場(無料/午前9時～午後5時)をご利用いただけますが、台数に限りがあります。

\*イベントの予定は変更となることがあります。  
当館ホームページ等でご確認ください。  
\*新型コロナウイルス感染拡大防止にご協力をお願いします。

## 北海道立旭川美術館

Hokkaido Asahikawa Museum of Art